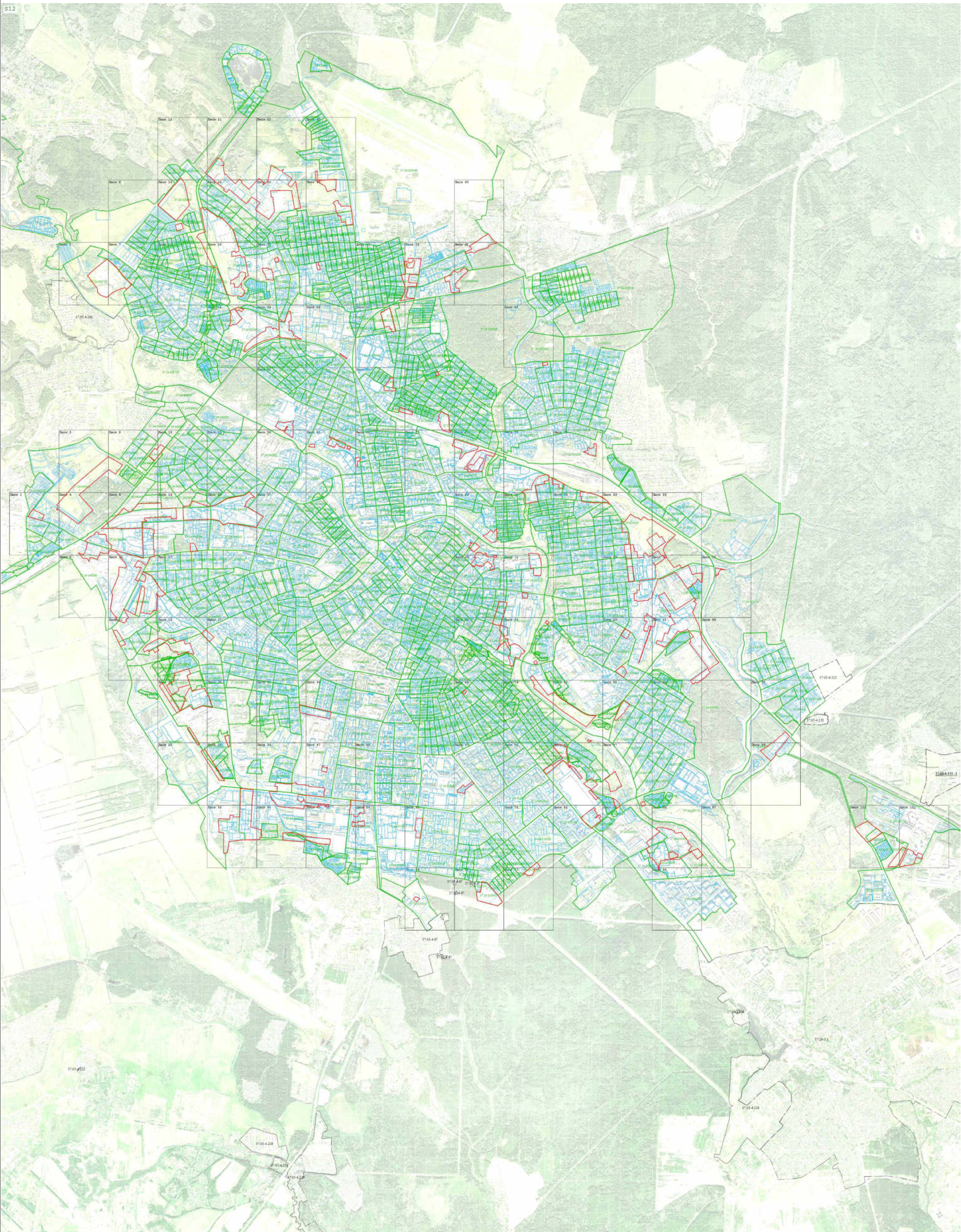


512



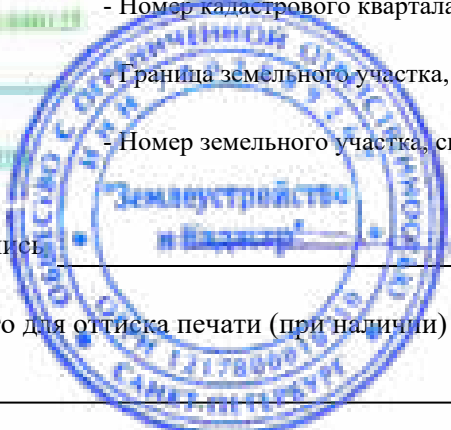
Масштаб 1:19 000

Используемые условные знаки и обозначения:

- Граница объекта
- Характерная точка объекта
- Граница населенного пункта, сведения о которой внесены в ЕГРН
- Номер границы населенного пункта, муниципального образования, сведения о которой внесены в ЕГРН
- Граница кадастрового квартала, сведения о которой внесены в ЕГРН
- Номер кадастрового квартала
- Граница земельного участка, сведения о которой внесены в ЕГРН
- Номер земельного участка, сведения о котором внесены в ЕГРН

Подпись _____ Дата « 13 » сентября 20 22 г.

Место для отбора печати (подписи) лица, составившего описание местоположения границ объекта





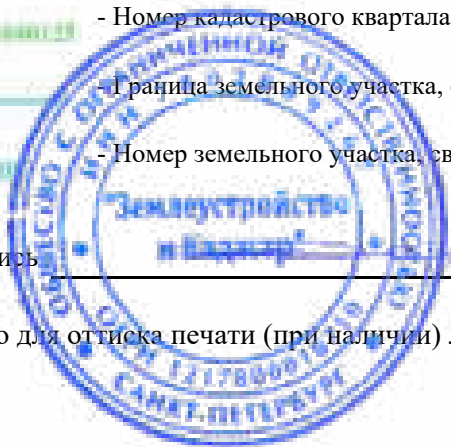
Масштаб 1:1 000

Используемые условные знаки и обозначения:

- Граница объекта
- Характерная точка объекта
- Граница насаемого пункта, сведения о которой внесены в ЕГРН
- Номер границ насаемого пункта, муниципального образования, сведения о которой внесены в ЕГРН
- Граница кадастрового квартала, сведения о которой внесены в ЕГРН
- Номер земельного участка
- Граница земельного участка, сведения о которой внесены в ЕГРН
- Номер земельного участка, сведения о которой внесены в ЕГРН

Подпись: _____ Дата « 13 » сентября 20 22 г.

Место для оттиска печати (при наличии) лица, составившего описание местоположения границ объекта



Лист 2



Масштаб 1:1 000

Используемые условные знаки и обозначения:

- Используемые условные знаки и обозначения:**
- Граница объекта
 - Характерная точка объекта
 - Граница населенного пункта, сведения о которой внесены в ЕГРН
 - Номер границ населенного пункта, муниципального образования, сведения о которой внесены в ЕГРН
 - Граница кадастрового квартала, сведения о которой внесены в ЕГРН
 - Номер кадастрового квартала
 - Граница земельного участка, сведения о которой внесены в ЕГРН
 - Номер земельного участка, сведения о котором внесены в ЕГРН

Подпись: _____ Дата « 13 » сентября 20 22 г.

Место для оттиска печати (при наличии) лица, составившего описание местоположения границ объекта



Масштаб 1:1 000

Используемые условные знаки и обозначения:

- Границы объекта
- Характерная точка объекта
- Границы населенного пункта, сведения о которой внесены в ЕГРН
- Номер границы населенного пункта, муниципального образования, сведения о которой внесены в ЕГРН
- Границы кадастрового квартала, сведения о которой внесены в ЕГРН
- Номер кадастрового квартала
- Границы земельного участка, сведения о которой внесены в ЕГРН
- Номер земельного участка, сведения о котором внесены в ЕГРН

Подпись _____ Дата « 13 » сентября 20 22 г.

Место для отрисовки печати (при наличии) лица, составившего описание местоположения границ объекта

Лист 4



Масштаб 1:1 000

Используемые условные знаки и обозначения:

- Граница объекта
- Характерная точка объекта
- Граница населенного пункта, сведения о которой внесены в ЕГРН
- Номер границы населенного пункта, муниципального образования, сведения о которой внесены в ЕГРН
- Граница кадастрового квартала, сведения о которой внесены в ЕГРН
- Номер кадастрового квартала
- Границы земель, сведения о которой внесены в ЕГРН
- Номер земельного участка, сведения о котором внесены в ЕГРН

Подпись: _____ Дата « 13 » сентября 20 22 г.

Место для подписи (при наличии) лица, составившего описание местоположения границ объекта





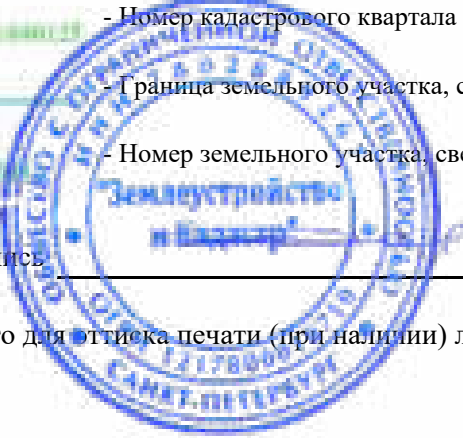
Масштаб 1:1 000

Используемые условные знаки и обозначения:

- Граница объекта
- Характерная точка объекта
- Граница населенного пункта, сведения о которой внесены в ЕГРН
- Номер границы населенного пункта, муниципального образования, сведения о которой внесены в ЕГРН
- Граница кадастрового квартала, сведения о которой внесены в ЕГРН
- Номер кадастрового квартала
- Граница земельного участка, сведения о которой внесены в ЕГРН
- Номер земельного участка, сведения о котором внесены в ЕГРН

Подпись _____ Дата « 13 » сентября 20 22 г.

Место для оттиска печати (при наличии) лица, составившего описание местоположения границ объекта





Масштаб 1:1 000

Используемые условные знаки и обозначения:

- Границы объекта
- Характерная точка объекта
- Границы населенного пункта, сведения о которой внесены в ЕГРН
- Номер границы населенного пункта, муниципального образования, сведения о которой внесены в ЕГРН
- Границы кадастрового квартала, сведения о которой внесены в ЕГРН
- Номер кадастрового квартала
- Границы земельного участка, сведения о которой внесены в ЕГРН
- Номер земельного участка, сведения о котором внесены в ЕГРН

Подпись _____ Дата « 13 » сентября 20 22 г.

Место для подписи (присвоения) лица, составившего описание местоположения границ объекта





Масштаб 1:1 000

Используемые условные знаки и обозначения:

- Используемые условные знаки и обозначения:**
- Граница объекта
 - Характерная точка объекта
 - Граница населенного пункта, сведения о которой внесены в ЕГРН
 - Номер границы населенного пункта, муниципального образования, сведения о которой внесены в ЕГРН
 - Граница кадастрового квартала, сведения о которой внесены в ЕГРН
 - Номер кадастрового квартала
 - Граница земельного участка, сведения о которой внесены в ЕГРН
 - Номер земельного участка, сведения о котором внесены в ЕГРН

Подпись _____ Дата « 13 » сентября 20 22 г.

Место для оттиска печати (при наличии) лица, составившего описание местоположения границ объекта

Лист 8



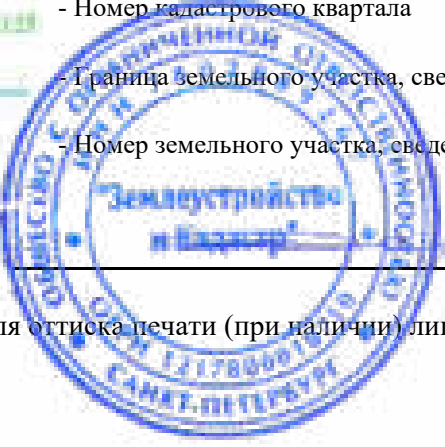
Масштаб 1:1 000

Используемые условные знаки и обозначения:

- Граница объекта
- Характерная точка объекта
- Граница населенного пункта, сведения о которой внесены в ЕГРН
- Номер границы населенного пункта, муниципального образования, сведения о которой внесены в ЕГРН
- Граница кадастрового квартала, сведения о которой внесены в ЕГРН
- Номер кадастрового квартала
- Граница земельного участка, сведения о которой внесены в ЕГРН
- Номер земельного участка, сведения о котором внесены в ЕГРН

Подпись _____ Дата « 13 » сентября 20 22 г.

Место для оттиска печати (при наличии) лица, составившего описание местоположения границ объекта





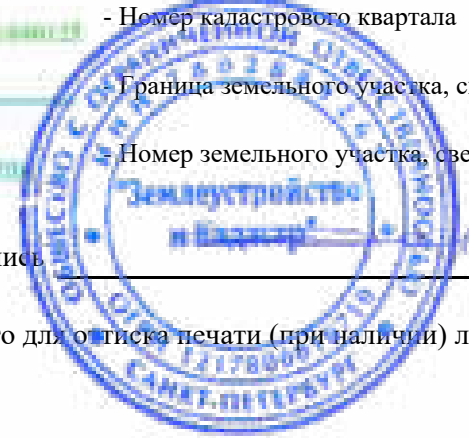
Масштаб 1:1 000

Используемые условные знаки и обозначения:

- Граница объекта
- Характерная точка объекта
- Граница населенного пункта, сведения о которой внесены в ЕГРН
- Номер границы населенного пункта, муниципального образования, сведения о которой внесены в ЕГРН
- Граница кадастрового квартала, сведения о которой внесены в ЕГРН
- Номер кадастрового квартала
- Граница земельного участка, сведения о которой внесены в ЕГРН
- Номер земельного участка, сведения о котором внесены в ЕГРН

Подпись: _____ Дата « 13 » сентября 20 22 г.

Место для оттиска печати (при наличии) лица, составившего описание местоположения границ объекта





Масштаб 1:1 000

Используемые условные знаки и обозначения:

- Границы объекта
- Характерная точка объекта
- Границы населенного пункта, сведения о которой внесены в ЕГРН
- Номер границы населенного пункта, муниципального образования, сведения о которой внесены в ЕГРН
- Границы кадастрового квартала, сведения о которой внесены в ЕГРН
- Номер кадастрового квартала
- Границы территории населенного пункта, сведения о которой внесены в ЕГРН
- Номер земельного участка, сведения о котором внесены в ЕГРН

Подпись: _____ Дата « 13 » сентября 20 22 г.

Место для оттиска печати (при наличии) лица, составившего описание местоположения границ объекта



Лист 11



Масштаб 1:1 000

Используемые условные знаки и обозначения:

- Границы объекта
- Характерная точка объекта
- Границы населенного пункта, сведения о которой внесены в ЕГРН
- Номер границы населенного пункта, муниципального образования, сведения о которой внесены в ЕГРН
- Границы кадастрового квартала, сведения о которой внесены в ЕГРН
- Номер кадастрового квартала
- Границы земельного участка, сведения о которой внесены в ЕГРН
- Номер земельного участка, сведения о котором внесены в ЕГРН

Подпись _____ Дата « 13 » сентября 20 22 г.

Место для подписи почтой (подпись) лица, составившего описание местоположения границ объекта





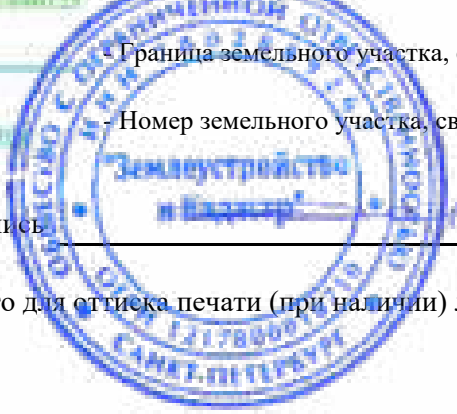
Масштаб 1:1 000

Используемые условные знаки и обозначения:

- Граница объекта
- Характерная точка объекта
- Граница населенного пункта, сведения о которой внесены в ЕГРН
- Номер границы населенного пункта, муниципального образования, сведения о которой внесены в ЕГРН
- Граница кадастрового квартала, сведения о которой внесены в ЕГРН
- Номер кадастрового квартала
- Граница земельного участка, сведения о которой внесены в ЕГРН
- Номер земельного участка, сведения о котором внесены в ЕГРН

Подпись _____ Дата « 13 » сентября 20 22 г.

Место для печати (подписи) лица, составившего описание местоположения границ объекта





Масштаб 1:1 000

Используемые условные знаки и обозначения:

- Границы объекта
- Характерная точка объекта
- Границы населенного пункта, сведения о которой внесены в ЕГРН
- Номер границы населенного пункта, муниципального образования, сведения о которой внесены в ЕГРН
- Границы кадастрового квартала, сведения о которой внесены в ЕГРН
- Номер кадастрового квартала
- Границы кадастрового участка, сведения о которой внесены в ЕГРН
- Номер земельного участка, сведения о котором внесены в ЕГРН

Подпись _____ Дата « 13 » сентября 20 22 г.

Место для оттиска печати (при наличии) лица, составившего описание местоположения границ объекта





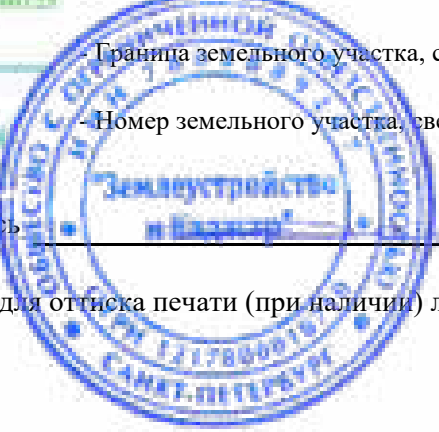
Масштаб 1:1 000

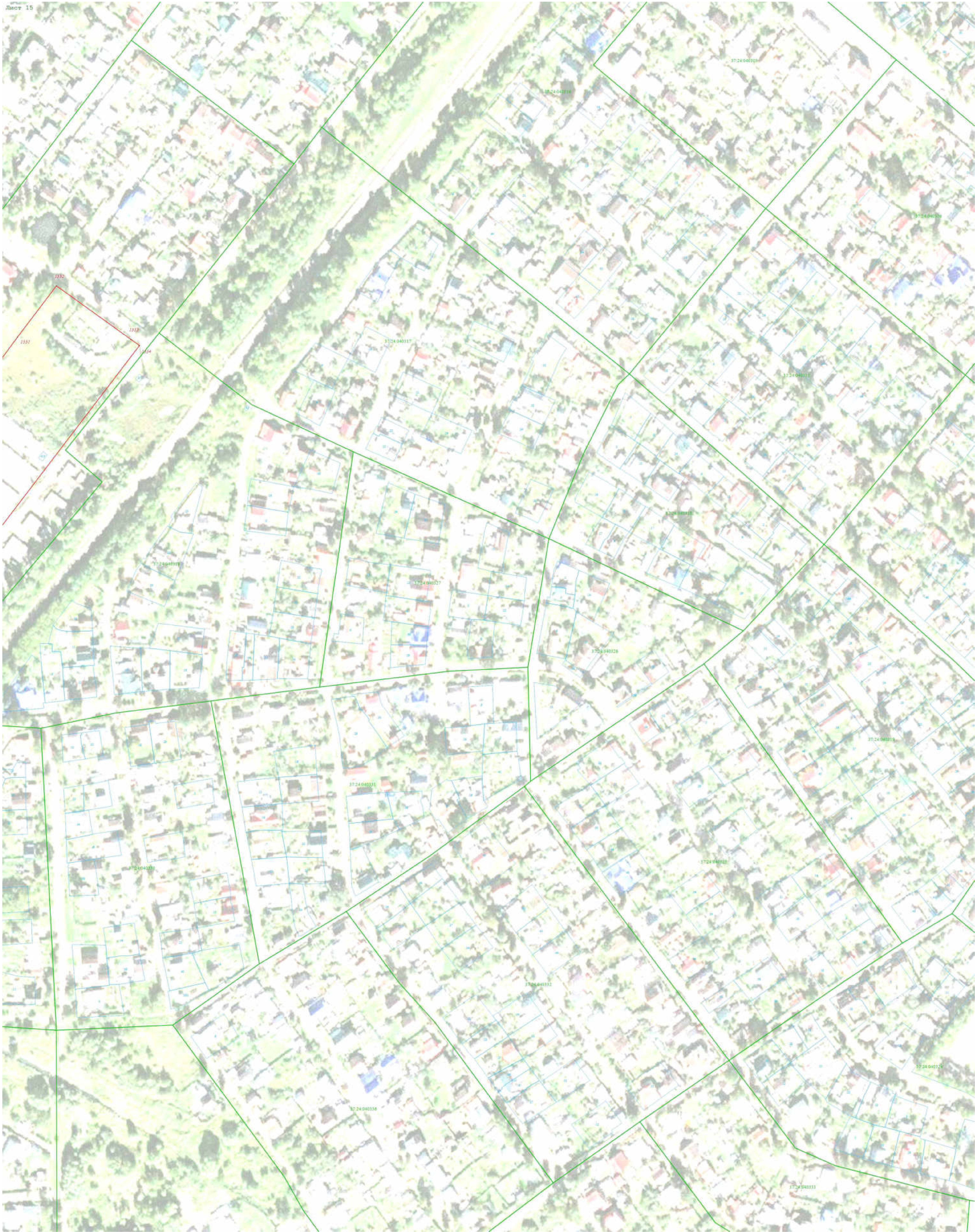
Используемые условные знаки и обозначения:

- Границы объекта
- Характерная точка объекта
- Границы населенного пункта, сведения о которой внесены в ЕГРН
- Номер границы населенного пункта, муниципального образования, сведения о которой внесены в ЕГРН
- Границы кадастрового квартала, сведения о которой внесены в ЕГРН
- Номер кадастрового квартала
- Номер земельного участка, сведения о которой внесены в ЕГРН
- Номер земельного участка, сведения о котором внесены в ЕГРН

Подпись _____ Дата « 13 » сентября 20 22 г.

Место для отбора печати (при наличии) лица, составившего описание местоположения границ объекта





Масштаб 1:1 000

Используемые условные знаки и обозначения:

- Границы объекта
- Характерная точка объекта
- Границы населенного пункта, сведения о которой внесены в ЕГРН
- Номер границы населенного пункта, муниципального образования, сведения о которой внесены в ЕГРН
- Границы кадастрового квартала, сведения о которой внесены в ЕГРН
- Номер кадастрового квартала
- Границы земельного участка, сведения о которой внесены в ЕГРН
- Номер земельного участка, сведения о котором внесены в ЕГРН

Подпись: _____ Дата « 13 » сентября 20 22 г.

Место для печати (подписи) лица, составившего описание местоположения границ объекта



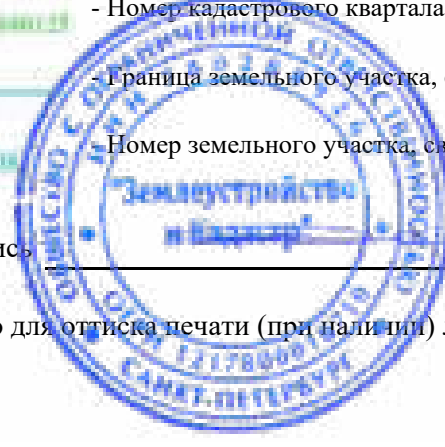
Масштаб 1:1 000

Используемые условные знаки и обозначения:

- Границы объекта
- Характерная точка объекта
- Границы населенного пункта, сведения о которой внесены в ЕГРН
- Номер границы населенного пункта, муниципального образования, сведения о которой внесены в ЕГРН
- Границы кадастрового квартала, сведения о которой внесены в ЕГРН
- Номер кадастрового квартала
- Границы земельного участка, сведения о которой внесены в ЕГРН
- Номер земельного участка, сведения о котором внесены в ЕГРН

Подпись: _____ Дата « 13 » сентября 20 22 г.

Место для подписи (при наличии) лица, составившего описание местоположения границ объекта





Масштаб 1:1 000

Используемые условные знаки и обозначения:

- Используемые условные знаки в обозначениях:
- Граница объекта
 - Характерная точка объекта
 - Граница населенного пункта, сведения о которой внесены в ЕГРН
 - Номер границы населенного пункта, муниципального образования, сведения о которой внесены в ЕГРН
 - Граница кадастрового квартала, сведения о которой внесены в ЕГРН
 - Номер кадастрового квартала

Подпись: _____ Дата « 13 » сентября 20 22 г.

Место для оттиска печати (при наличии) лица, составившего описание местоположения границ объекта



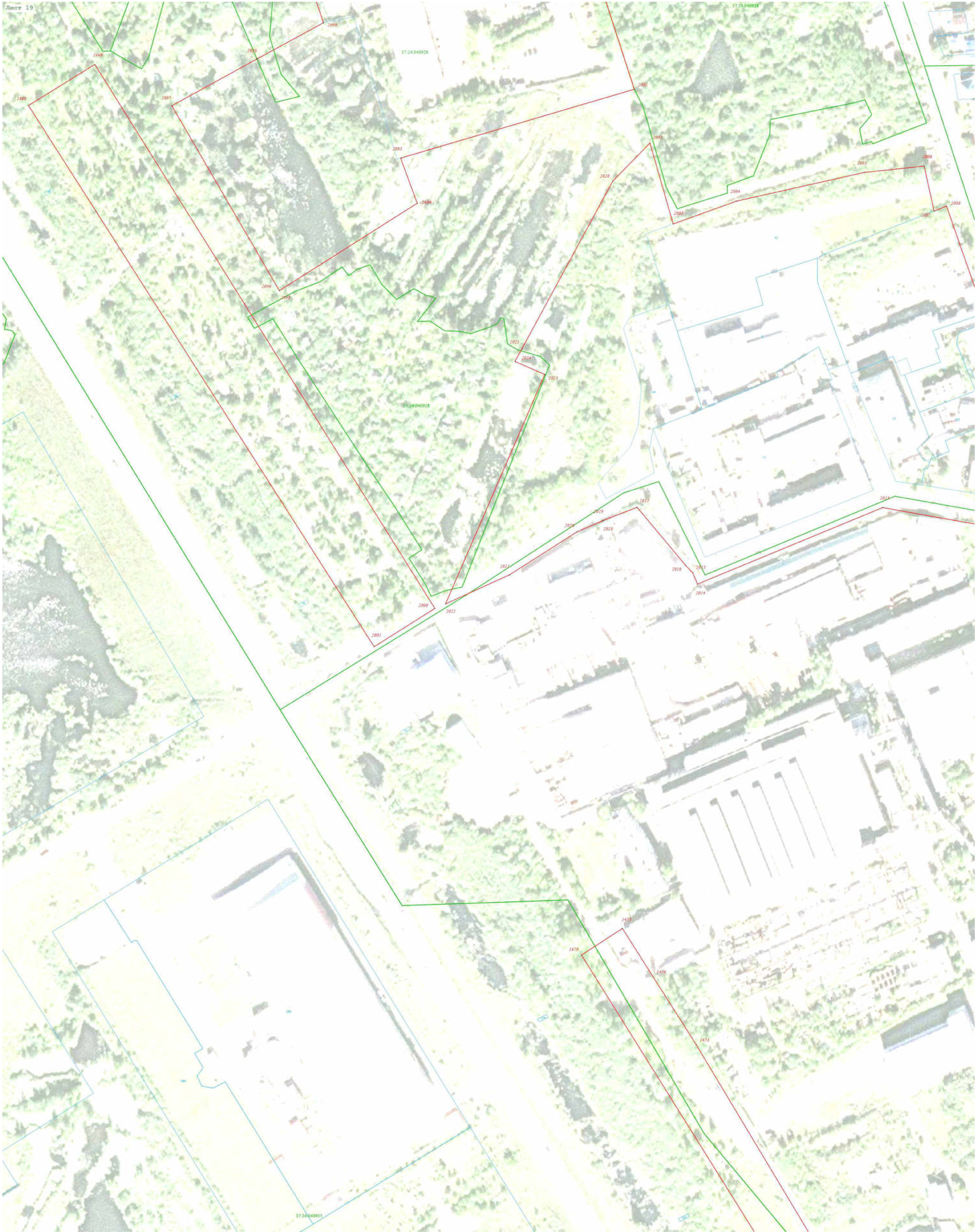
Масштаб 1:1 000

Используемые условные знаки и обозначения:

- Граница объекта
- Характерная точка объекта
- Граница насаемого пункта, сведения о которой внесены в ЕГРН
- Номер граница насаемого пункта, муниципального образования, сведения о которой внесены в ЕГРН
- Граница кадастрового квартала, сведения о которой внесены в ЕГРН
- Номер кадастрового квартала
- Граница земельного участка, сведения о которой внесены в ЕГРН
- Номер земельного участка, сведения о котором внесены в ЕГРН

Подпись _____ Дата « 13 » сентября 20 22 г.

Место для оттиска печати (при наличии) лица, составившего описание местоположения границ объекта



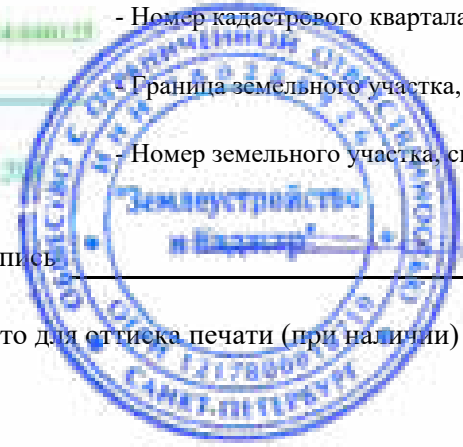
Масштаб 1:1 000

Используемые условные знаки и обозначения:

- Границы объекта
- Характерная точка объекта
- Границы населенного пункта, сведения о которой внесены в ЕГРН
- Номер границы населенного пункта, муниципального образования, сведения о которой внесены в ЕГРН
- Границы кадастрового квартала, сведения о которой внесены в ЕГРН
- Номер кадастрового квартала
- Границы земельного участка, сведения о которой внесены в ЕГРН
- Номер земельного участка, сведения о котором внесены в ЕГРН

Подпись _____ Дата « 13 » сентября 20 22 г.

Место для печати (подписи) лица, составившего описание местоположения границ объекта





Масштаб 1:1 000

Используемые условные знаки и обозначения:

- Используемые условные знаки и обозначения:**
- Граница объекта
 - Характерная точка объекта
 - Граница населенного пункта, сведения о которой внесены в ЕГРН
 - Номер границы населенного пункта, муниципального образования, сведения о которой внесены в ЕГРН
 - Граница кадастрового квартала, сведения о которой внесены в ЕГРН
 - Номер кадастрового квартала
 - Граница земельного участка, сведения о которой внесены в ЕГРН
 - Номер земельного участка, сведения о котором внесены в ЕГРН

Подпись: _____ Дата « 13 » сентября 20 22 г.

Место для оттиска печати (при наличии) лица, составившего описание местоположения границ объекта



Масштаб 1:1 000

Используемые условные знаки и обозначения:

- Используемые условные знаки и обозначения:**
- Граница объекта
 - Характерная точка объекта
 - Номер границ населенного пункта, сведения о которой внесены в ЕГРН
 - Номер границ населенного пункта, муниципального образования, сведения о которой внесены в ЕГРН
 - Граница кадастрового квартала, сведения о которой внесены в ЕГРН
 - Номер кадастрового квартала
 - Граница земельного участка, сведения о которой внесены в ЕГРН
 - Номер земельного участка, сведения о котором внесены в ЕГРН

Подпись: _____ Дата « 13 » сентября 20 22 г.

Место для оттиска печати (при наличии) лица, составившего описание местоположения границ объекта



Масштаб 1:1 000

Используемые условные знаки и обозначения:

- Граница объекта
- Характерная точка объекта
- Граница населенного пункта, сведения о которой внесены в ЕГРН
- Номер границы населенного пункта, муниципального образования, сведения о которой внесены в ЕГРН
- Граница кадастрового квартала, сведения о которой внесены в ЕГРН
- Номер кадастрового квартала
- Граница земельного участка, сведения о которой внесены в ЕГРН
- Номер земельного участка, сведения о котором внесены в ЕГРН

Подпись _____ Дата « 13 » сентября 20 22 г.

Место для оттиска печати (при наличии) лица, составившего описание местоположения границ объекта





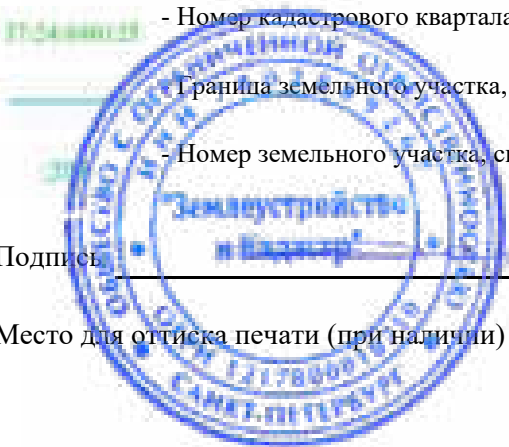
Масштаб 1:1 000

Используемые условные знаки и обозначения:

- Границы объекта
- Характерная точка объекта
- Границы населенного пункта, сведения о которой внесены в ЕГРН
- Номер границы населенного пункта, муниципального образования, сведения о которой внесены в ЕГРН
- Границы кадастрового квартала, сведения о которой внесены в ЕГРН
- Номер кадастрового квартала
- Границы земельного участка, сведения о которой внесены в ЕГРН
- Номер земельного участка, сведения о котором внесены в ЕГРН

Подпись _____ Дата « 13 » сентября 20 22 г.

Место для подписи (подписи) лица, составившего описание местоположения границ объекта





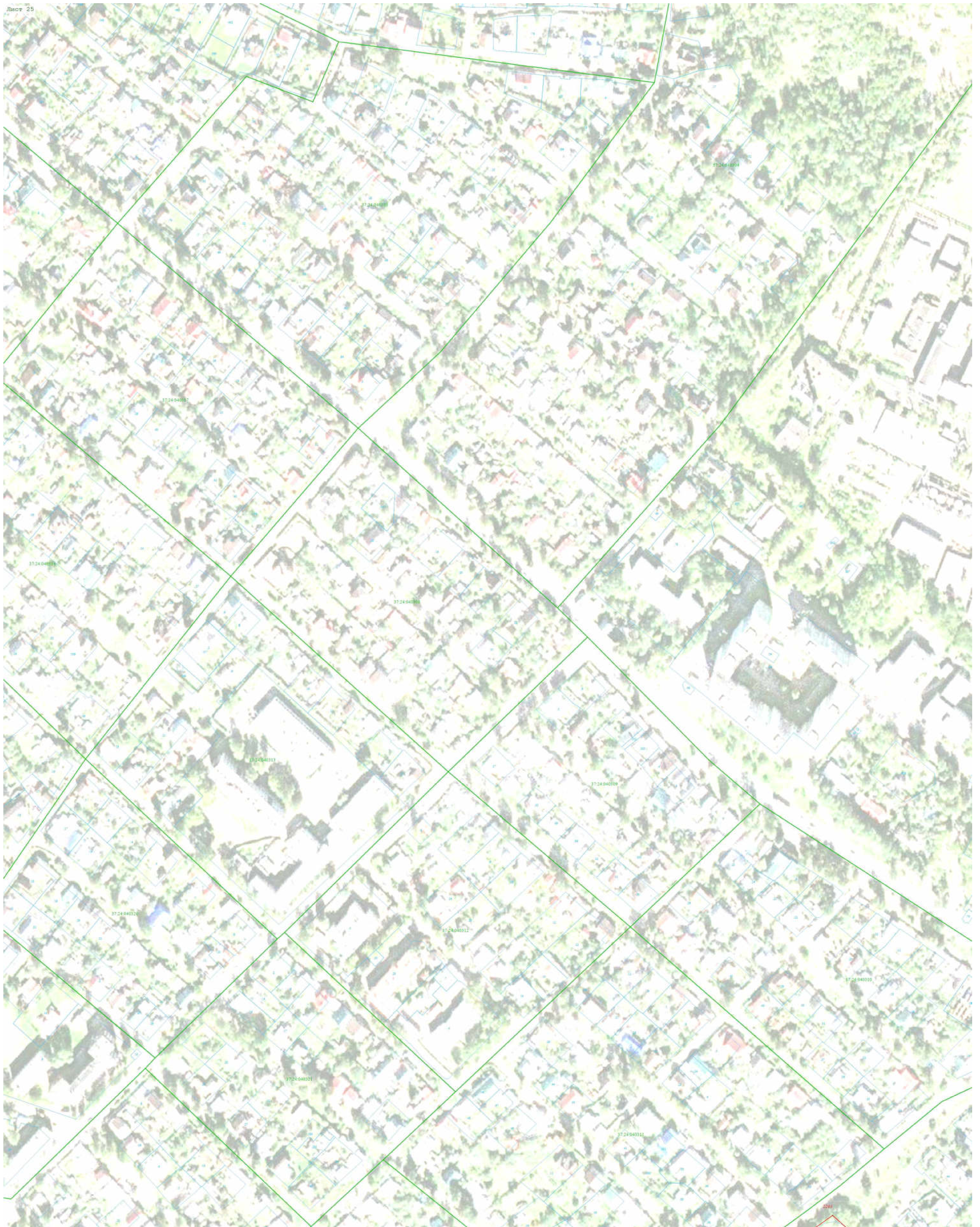
Масштаб 1:1 000

Используемые условные знаки и обозначения:

- Граница объекта
- Характерная точка объекта
- Граница насажденного пункта, сведения о которой внесены в ЕГРН
- Номер границ насажденного пункта, муниципального образования, сведения о которой внесены в ЕГРН
- Граница кадастрового квартала, сведения о которой внесены в ЕГРН
- Номер земельного участка
- Граница земельного участка, сведения о которой внесены в ЕГРН
- Номер земельного участка, сведения о которой внесены в ЕГРН

Подпись: _____ Дата « 13 » сентября 20 22 г.

Место для оттиска печати (при наличии) лица, составившего описание местоположения границ объекта



Масштаб 1:1 000

Используемые условные знаки и обозначения:

- Используемые условные знаки и обозначения:**
- Граница объекта
 - Характерная точка объекта
 - Граница населенного пункта, сведения о которой внесены в ЕГРН
 - Номер границы населенного пункта, муниципального образования, сведения о которой внесены в ЕГРН
 - Граница кадастрового квартала, сведения о которой внесены в ЕГРН
 - Номер кадастрового квартала
 - Граница земельного участка, сведения о которой внесены в ЕГРН
 - Номер земельного участка, сведения о котором внесены в ЕГРН

Подпись _____ Дата « 13 » сентября 20 22 г.

Место для оттиска печати (при наличии) лица, составившего описание местоположения границ объекта



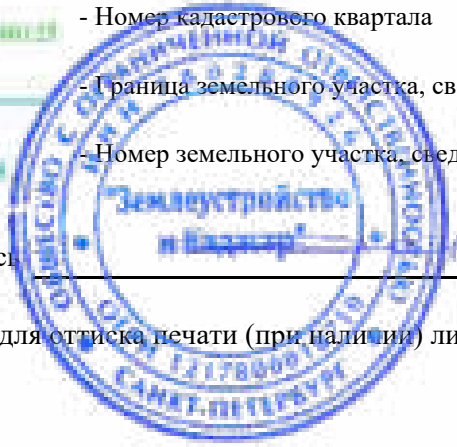
Масштаб 1:1 000

Используемые условные знаки и обозначения:

- Граница объекта
- Характерная точка объекта
- Граница населенного пункта, сведения о которой внесены в ЕГРН
- Номер границы населенного пункта, муниципального образования, сведения о которой внесены в ЕГРН
- Граница кадастрового квартала, сведения о которой внесены в ЕГРН
- Номер кадастрового квартала
- Граница земельного участка, сведения о которой внесены в ЕГРН
- Номер земельного участка, сведения о котором внесены в ЕГРН

Подпись _____ Дата « 13 » сентября 20 22 г.

Место для подписи (присвоения) лица, составившего описание местоположения границ объекта





Масштаб 1:1 000

Используемые условные знаки и обозначения:

- Используемые условные знаки и обозначения:**
- Граница объекта
 - Характерная точка объекта
 - Граница населенного пункта, сведения о которой внесены в ЕГРН
 - Номер границы населенного пункта, муниципального образования, сведения о которой внесены в ЕГРН
 - Граница кадастрового квартала, сведения о которой внесены в ЕГРН
 - Номер кадастрового квартала
 - Граница земельного участка, сведения о которой внесены в ЕГРН
 - Номер земельного участка, сведения о котором внесены в ЕГРН

Подпись: _____ Дата « 13 » сентября 20 22 г.

Место для оттиска печати (при наличии) лица, составившего описание местоположения границ объекта

Лист 28



Масштаб 1:1 000

Используемые условные знаки и обозначения:

- Граница объекта
- Характерная точка объекта
- Граница населенного пункта, сведения о которой внесены в ЕГРН
- Номер границы населенного пункта, муниципального образования, сведения о которой внесены в ЕГРН
- Граница кадастрового квартала, сведения о которой внесены в ЕГРН
- Номер кадастрового квартала
- Границы земель населенных пунктов, сведения о которой внесены в ЕГРН
- Номер земельного участка, сведения о котором внесены в ЕГРН

Подпись _____ Дата « 13 » сентября 20 22 г.

Место для оттиска печати (при наличии) лица, составившего описание местоположения границ объекта





Масштаб 1:1 000

Используемые условные знаки и обозначения:

— Граница объекта
— Характерная точка объекта

- Граница населенного пункта, сведения о которой внесены в ЕГРН

- Номер границы населенного пункта, муниципального образования, сведения о которой внесены в ЕГРН

ГЛАВНАЯ НАСТАВНИКА ПРОЕКТА, ЗАДАНИЕ С МЕТОДОМ НАСТАВНИКА: ЕРМУ

— Граница кадастрового квартала

77:04:00023 - Номер кадастрового квартала

Граница земельного участка.

— Номер земельного участка, сведения о котором внесены в ЕГРН

номер земельного участка, сведения о котором внесены в Единый

Подпись _____ Дата « 13 » сентября 20 22 г.

Дата « 10 » сентября 20 22 г.

Место для оттиска печати (при наличии) лица, составившего описание местоположения границ объекта

100



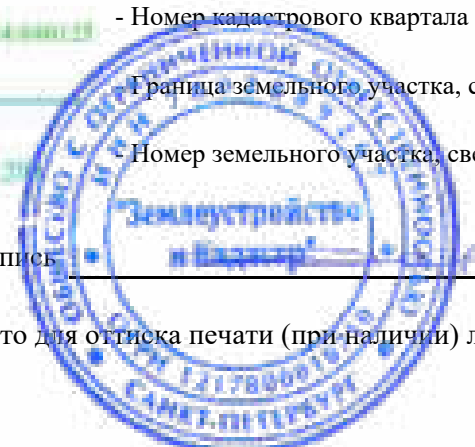
Машиштаб 1:1 000

Используемые условные знаки и обозначения:

- Граница объекта
 - Характерная точка объекта
 - Граница населенного пункта, сведения о которой внесены в ЕГРН
 - Номер границ населенного пункта, муниципального образования, сведения о которой внесены в ЕГРН
 - Граница кадастрового квартала, сведения о которой внесены в ЕГРН
 - Номер кадастрового квартала
 - Граница земельного участка, сведения о которой внесены в ЕГРН
 - Номер земельного участка, сведения о которой внесены в ЕГРН

Подпись: _____ Дата « 13 » сентября 20 22 г.

Место для оттиска печати (при наличии) лица, составившего описание местоположения границ объекта





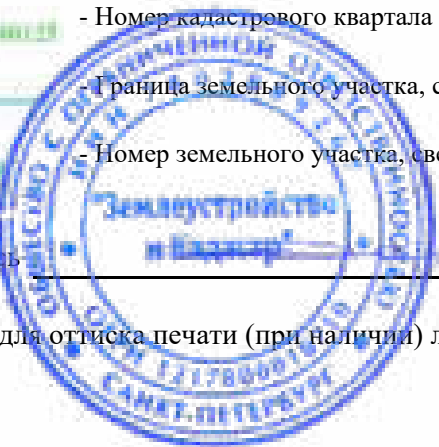
Масштаб 1:1 000

Используемые условные знаки и обозначения:

- Границы объекта
- Характерная точка объекта
- Границы населенного пункта, сведения о которой внесены в ЕГРН
- Номер границы населенного пункта, муниципального образования, сведения о которой внесены в ЕГРН
- Границы кадастрового квартала, сведения о которой внесены в ЕГРН
- Номер кадастрового квартала
- Границы земельного участка, сведения о которой внесены в ЕГРН
- Номер земельного участка, сведения о котором внесены в ЕГРН

Подпись _____ Дата « 13 » сентября 20 22 г.

Место для отрисовки печати (при наличии) лица, составившего описание местоположения границ объекта





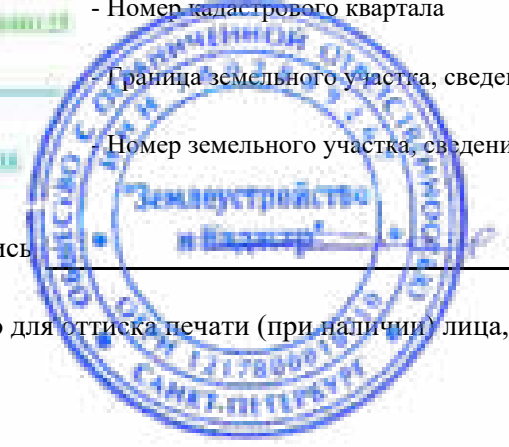
Масштаб 1:1 000

Используемые условные знаки и обозначения:

- Границы объекта
- Характерная точка объекта
- Границы населенного пункта, сведения о которой внесены в ЕГРН
- Номер границы населенного пункта, муниципального образования, сведения о которой внесены в ЕГРН
- Границы кадастрового квартала, сведения о которой внесены в ЕГРН
- Номер кадастрового квартала
- Границы земельного участка, сведения о которой внесены в ЕГРН
- Номер земельного участка, сведения о котором внесены в ЕГРН

Подпись _____ Дата « 13 » сентября 20 22 г.

Место для оттиска печати (при наличии) лица, составившего описание местоположения границ объекта





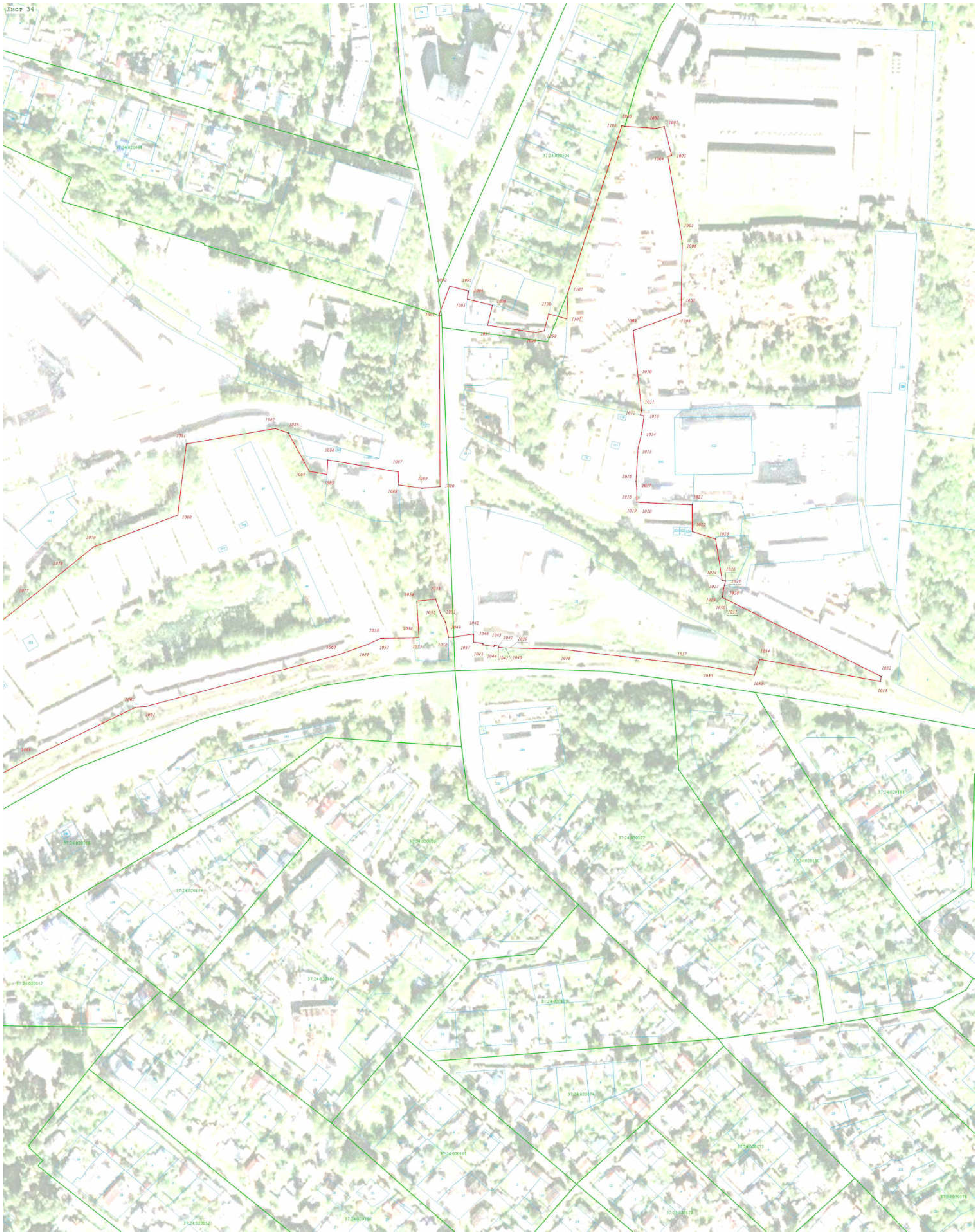
Масштаб 1:1 000

Используемые условные знаки и обозначения:

- Граница объекта
- Характерная точка объекта
- Граница населенного пункта, сведения о которой внесены в ЕГРН
- Номер границ населенного пункта, муниципального образования, сведения о которой внесены в ЕГРН
- Граница кадастрового квартала, сведения о которой внесены в ЕГРН
- Номер кадастрового квартала
- Граница земельного участка, сведения о которой внесены в ЕГРН
- Номер земельного участка, сведения о котором внесены в ЕГРН

Подпись _____ Дата « 13 » сентября 20 22 г.

Место для оттиска печати (при наличии) лица, составившего описание местоположения границ объекта



Масштаб 1:1 000

Используемые условные знаки и обозначения:

- Граница объекта
- Характерная точка объекта
- Граница населенного пункта, сведения о которой внесены в ЕГРН
- Номер границы населенного пункта, муниципального образования, сведения о которой внесены в ЕГРН
- Граница кадастрового квартала, сведения о которой внесены в ЕГРН
- Номер кадастрового квартала
- Граница муниципального образования, сведения о которой внесены в ЕГРН
- Номер земельного участка, сведения о котором внесены в ЕГРН

Подпись _____ Дата « 13 » сентября 20 22 г.

Место для оттиска печати (при наличии) лица, составившего описание местоположения границ объекта





Масштаб 1:1 000

Используемые условные знаки и обозначения:

- Граница объекта
- Характерная точка объекта
- Граница населенного пункта, сведения о которой внесены в ЕГРН
- Номер границы населенного пункта, муниципального образования, сведения о которой внесены в ЕГРН
- Граница кадастрового квартала, сведения о которой внесены в ЕГРН
- Номер кадастрового квартала
- Граница земельного участка, сведения о которой внесены в ЕГРН
- Номер земельного участка, сведения о котором внесены в ЕГРН

Подпись _____ Дата « 13 » сентября 20 22 г.

Место для (подписи) лица, составившего описание местоположения границ объекта





Масштаб 1:1 000

Используемые условные знаки и обозначения:

- граница объекта
- Характерная точка объекта
- Граница населенного пункта, сведения о которой внесены в ЕГРН
- Номер границы населенного пункта, муниципального образования, сведения о которой внесены в ЕГРН
- Граница кадастрового квартала, сведения о которой внесены в ЕГРН
- Номер земельного участка
- Границы земельного участка, сведения о которой внесены в ЕГРН
- Номер земельного участка, сведения о которой внесены в ЕГРН

Подпись: _____ Дата « 13 » сентября 20 22 г.

Место для оттиска печати (при наличии) лица, составившего описание местоположения границ объекта



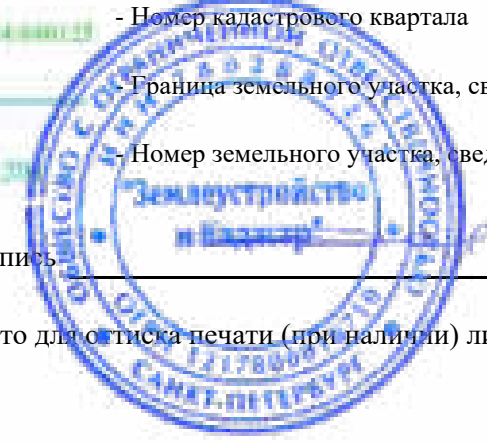
Масштаб 1:1 000

Используемые условные знаки и обозначения:

- Границы объекта
- Характерная точка объекта
- Границы населенного пункта, сведения о которой внесены в ЕГРН
- Номер границы населенного пункта, муниципального образования, сведения о которой внесены в ЕГРН
- Границы кадастрового квартала, сведения о которой внесены в ЕГРН
- Номер кадастрового квартала
- Границы земельного участка, сведения о которой внесены в ЕГРН
- Номер земельного участка, сведения о котором внесены в ЕГРН

Подпись _____ Дата « 13 » сентября 20 22 г.

Место для печати (подпись) лица, составившего описание местоположения границ объекта





Используемые условные знаки и обозначения:

- Граница объекта

ГЛАВНОЕ УПРАВЛЕНИЕ ПОЛИЦИИ, ГОСУДАРСТВЕННОЕ УПРАВЛЕНИЕ - НАДЗОР ЗА ОБЩЕСТВЕННЫМ ПОРЯДКОМ

- Номер границы населенного пункта, муниципального образования, сведения о которой внесены в ЕГРН

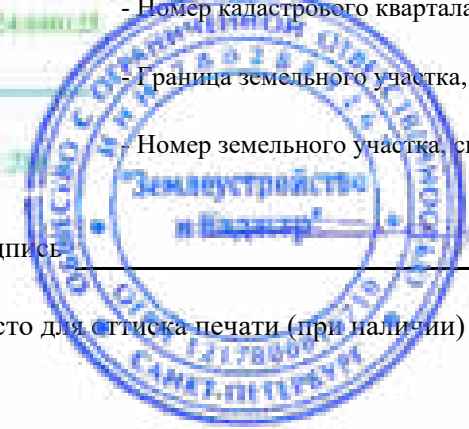
 - Граница кадастрового квартала

77.54440129 - Номер кадастрового квартала

Граница деления отделила, сведения о которой внесены в каталог

Подпись: _____ Дата « 13 » сентября 20 22 г.

Подпись _____ Дата « 13 » сентября 20 22 г.





Масштаб 1:1 000

Используемые условные знаки и обозначения:

- Граница объекта
- Характерная точка объекта
- Граница населенного пункта, сведения о которой внесены в ЕГРН
- Номер границы населенного пункта, муниципального образования, сведения о которой внесены в ЕГРН
- Граница кадастрового квартала, сведения о которой внесены в ЕГРН
- Номер кадастрового квартала
- Граница земельного участка, сведения о которой внесены в ЕГРН
- Номер земельного участка, сведения о котором внесены в ЕГРН

Подпись: _____ Дата « 13 » сентября 20 22 г.

Место для отхода печати (при наличии) лица, составившего описание местоположения границ объекта





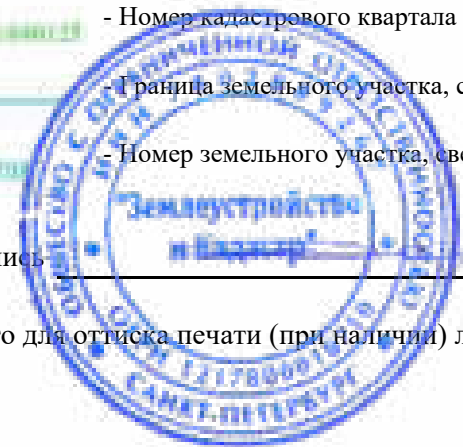
Масштаб 1:1 000

Используемые условные знаки и обозначения:

- Граница объекта
- Характерная точка объекта
- Граница населенного пункта, сведения о которой внесены в ЕГРН
- Номер границы населенного пункта, муниципального образования, сведения о которой внесены в ЕГРН
- Граница кадастрового квартала, сведения о которой внесены в ЕГРН
- Номер кадастрового квартала
- Граница земельного участка, сведения о которой внесены в ЕГРН
- Номер земельного участка, сведения о котором внесены в ЕГРН

Подпись _____ Дата « 13 » сентября 20 22 г.

Место для отрисовки печати (подписи) лица, составившего описание местоположения границ объекта





Используемые условные знаки и обозначения:

- Граница объекта
- Характерная точка объекта
- Граница насаемого пункта, сведения о которой внесены в ЕГРН
- Номер граница насаемого пункта, муниципального образования, сведения о которой внесены в ЕГРН
- Граница кадастрового квартала, сведения о которой внесены в ЕГРН
- Номер кадастрового квартала
- Граница земельного участка, сведения о которой внесены в ЕГРН
- Номер земельного участка, сведения о которой внесены в ЕГРН

Подпись _____ Дата « 13 » сентября 20 22 г.

Место для оттиска печати (при наличии) лица, составившего описание местоположения границ объекта



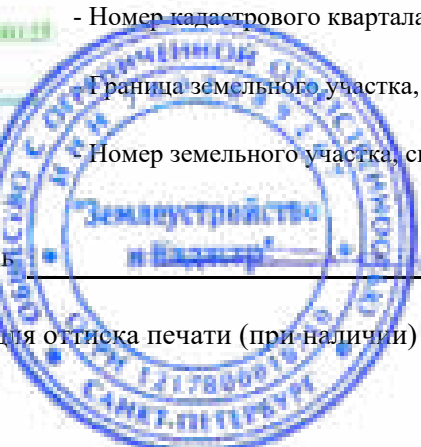
Масштаб 1:1 000

Используемые условные знаки и обозначения:

- Границы объекта
- Характерная точка объекта
- Границы населенного пункта, сведения о которой внесены в ЕГРН
- Номер границы населенного пункта, муниципального образования, сведения о которой внесены в ЕГРН
- Границы кадастрового квартала, сведения о которой внесены в ЕГРН
- Номер кадастрового квартала
- Границы земельного участка, сведения о которой внесены в ЕГРН
- Номер земельного участка, сведения о котором внесены в ЕГРН

Подпись _____ Дата « 13 » сентября 20 22 г.

Место для оттиска печати (при наличии) лица, составившего описание местоположения границ объекта





Масштаб 1:1 000

Используемые условные знаки и обозначения:

- Граница объекта
- Характерная точка объекта
- Граница насаемого пункта, сведения о которой внесены в ЕГРН
- Номер границ насаемого пункта, муниципального образования, сведения о которой внесены в ЕГРН
- Граница кадастрового квартала, сведения о которой внесены в ЕГРН
- Номер кадастрового квартала
- Граница земельного участка, сведения о которой внесены в ЕГРН
- Номер земельного участка, сведения о которой внесены в ЕГРН

Подпись: _____ Дата « 13 » сентября 20 22 г.

Место для оттиска печати (при наличии) лица, составившего описание местоположения границ объекта



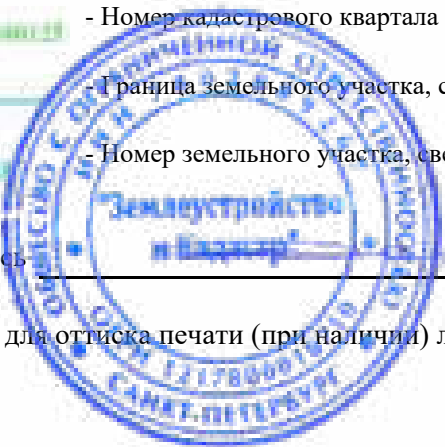
Масштаб 1:1 000

Используемые условные знаки и обозначения:

- Граница объекта
- Характерная точка объекта
- Граница насаемого пункта, сведения о которой внесены в ЕГРН
- Номер граница насаемого пункта, муниципального образования, сведения о которой внесены в ЕГРН
- Граница кадастрового квартала, сведения о которой внесены в ЕГРН
- Номер кадастрового квартала
- Граница земельного участка, сведения о которой внесены в ЕГРН
- Номер земельного участка, сведения о которой внесены в ЕГРН

Подпись: _____ Дата « 13 » сентября 20 22 г.

Место для оттиска печати (при наличии) лица, составившего описание местоположения границ объекта





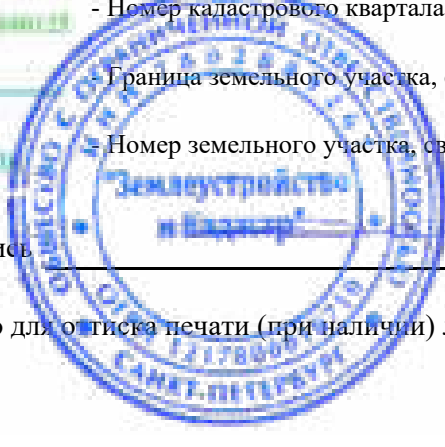
Масштаб 1:1 000

Используемые условные знаки и обозначения:

- Граница объекта
- Характерная точка объекта
- Граница населенного пункта, сведения о которой внесены в ЕГРН
- Номер границы населенного пункта, муниципального образования, сведения о которой внесены в ЕГРН
- Граница кадастрового квартала, сведения о которой внесены в ЕГРН
- Номер кадастрового квартала
- Граница земельного участка, сведения о которой внесены в ЕГРН
- Номер земельного участка, сведения о котором внесены в ЕГРН

Подпись _____ Дата « 13 » сентября 20 22 г.

Место для отчета лица (при наличии) лица, составившего описание местоположения границ объекта





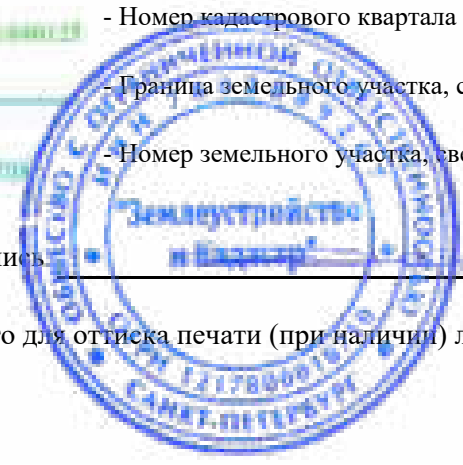
Масштаб 1:1 000

Используемые условные знаки и обозначения:

- Граница объекта
- Характерная точка объекта
- Граница населенного пункта, сведения о которой внесены в ЕГРН
- Номер границы населенного пункта, муниципального образования, сведения о которой внесены в ЕГРН
- Граница кадастрового квартала, сведения о которой внесены в ЕГРН
- Номер кадастрового квартала
- Граница земельного участка, сведения о которой внесены в ЕГРН
- Номер земельного участка, сведения о котором внесены в ЕГРН

Подпись _____ Дата « 13 » сентября 20 22 г.

Место для оттиска печати (при наличии) лица, составившего описание местоположения границ объекта





Используемые условные знаки и обозначения:

- Граница объекта
- Характерная точка объекта
- Граница насаемого пункта, сведения о которой внесены в ЕГРН
- Номер граница насаемого пункта, муниципального образования, сведения о которой внесены в ЕГРН
- Граница кадастрового квартала, сведения о которой внесены в ЕГРН
- Номер кадастрового квартала
- Граница земельного участка, сведения о которой внесены в ЕГРН
- Номер земельного участка, сведения о которой внесены в ЕГРН

Подпись: _____ Дата « 13 » сентября 20 22 г.

Место для оттиска печати (при наличии) лица, составившего описание местоположения границ объекта



Используемые условные знаки и обозначения:

- Граница объекта
- Характерная точка объекта
- Граница насаемого пункта, сведения о которой внесены в ЕГРН
- Номер граница насаемого пункта, муниципального образования, сведения о которой внесены в ЕГРН
- Граница кадастрового квартала, сведения о которой внесены в ЕГРН
- Номер кадастрового квартала
- Граница земельного участка, сведения о которой внесены в ЕГРН
- Номер земельного участка, сведения о которой внесены в ЕГРН

Подпись: _____ Дата « 13 » сентября 20 22 г.

Место для оттиска печати (при наличии) лица, составившего описание местоположения границ объекта



Масштаб 1:1 000

Используемые условные знаки и обозначения:

- Границы объекта
- Характерная точка объекта
- Границы населенного пункта, сведения о которой внесены в ЕГРН
- Номер границы населенного пункта, муниципального образования, сведения о которой внесены в ЕГРН
- Границы кадастрового квартала, сведения о которой внесены в ЕГРН
- Номер кадастрового квартала
- Границы земельного участка, сведения о которой внесены в ЕГРН
- Номер земельного участка, сведения о котором внесены в ЕГРН

Подпись: _____ Дата « 13 » сентября 20 22 г.

Место для оттиска печати (при наличии) лица, составившего описание местоположения границ объекта





Масштаб 1:1 000

Используемые условные знаки и обозначения:

- Граница объекта
- Характерная точка объекта
- Граница насаемого пункта, сведения о которой внесены в ЕГРН
- Номер граница насаемого пункта, муниципального образования, сведения о которой внесены в ЕГРН
- Граница кадастрового квартала, сведения о которой внесены в ЕГРН
- Номер земельного участка
- Граница земельного участка, сведения о которой внесены в ЕГРН
- Номер земельного участка, сведения о котором внесены в ЕГРН

Подпись _____ Дата « 13 » сентября 20 22 г.

Место для оттиска печати (при наличии) лица, составившего описание местоположения границ объекта



Масштаб 1:1 000

Используемые условные знаки и обозначения:

- Граница объекта
- Характерная точка объекта
- Граница наделенного пункта, сведения о которой внесены в ЕГРН
- Номер граница наделенного пункта, муниципального образования, сведения о которой внесены в ЕГРН
- Граница кадастрового квартала, сведения о которой внесены в ЕГРН
- Номер кадастрового квартала
- Граница земельного участка, сведения о которой внесены в ЕГРН
- Номер земельного участка, сведения о которой внесены в ЕГРН

Подпись _____ Дата « 13 » сентября 20 22 г.

Место для оттиска печати (при наличии) лица, составившего описание местоположения границ объекта



Масштаб 1:1 000

Используемые условные знаки и обозначения:

- Граница объекта
- Характерная точка объекта
- Граница насаемого пункта, сведения о которой внесены в ЕГРН
- Номер граница насаемого пункта, муниципального образования, сведения о которой внесены в ЕГРН
- Граница кадастрового квартала, сведения о которой внесены в ЕГРН
- Номер кадастрового квартала
- Граница земельного участка, сведения о которой внесены в ЕГРН
- Номер земельного участка, сведения о которой внесены в ЕГРН

Подпись: _____ Дата « 13 » сентября 20 22 г.

Место для оттиска печати (при наличии) лица, составившего описание местоположения границ объекта

Лист 53



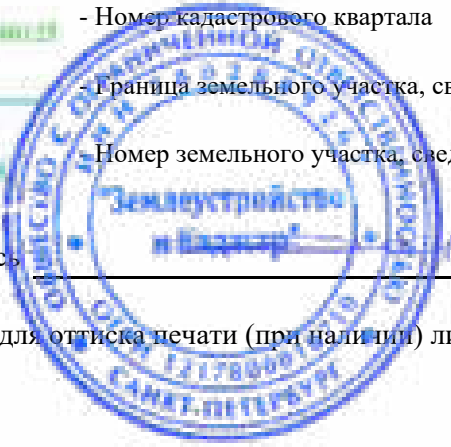
Масштаб 1:1 000

Используемые условные знаки и обозначения:

- Граница объекта
- Характерная точка объекта
- Граница населенного пункта, сведения о которой внесены в ЕГРН
- Номер границы населенного пункта, муниципального образования, сведения о которой внесены в ЕГРН
- Граница кадастрового квартала, сведения о которой внесены в ЕГРН
- Номер кадастрового квартала
- Границы земельного участка, сведения о которой внесены в ЕГРН
- Номер земельного участка, сведения о котором внесены в ЕГРН

Подпись _____ Дата « 13 » сентября 20 22 г.

Место для личной печати (при наличии) лица, составившего описание местоположения границ объекта





Масштаб 1:1 000

Используемые условные знаки и обозначения:

- Граница объекта
- Характерная точка объекта
- Граница насажденного пункта, сведения о которой внесены в ЕГРН
- Номер границ насажденного пункта, муниципального образования, сведения о которой внесены в ЕГРН
- Граница кадастрового квартала, сведения о которой внесены в ЕГРН
- Номер кадастрового квартала
- Граница земельного участка, сведения о которой внесены в ЕГРН
- Номер земельного участка, сведения о котором внесены в ЕГРН

Подпись: _____ Дата: « 13 » сентября 20 22 г.

Место для оттиска печати (при наличии) лица, составившего описание местоположения границ объекта



Масштаб 1:1 000

Используемые условные знаки и обозначения:

- границы объектов
- Характерная точка объекта
- Граница населенного пункта, сведения о которой внесены в ЕГРН
- Номер границы населенного пункта, муниципального образования, сведения о которой внесены в ЕГРН
- Граница кадастрового квартала, сведения о которой внесены в ЕГРН
- Номер кадастрового квартала
- Граница земельного участка, сведения о которой внесены в ЕГРН
- Номер земельного участка, сведения о которой внесены в ЕГРН

Подпись _____ Дата « 13 » сентября 20 22 г.

Место для оттиска печати (при наличии) лица, составившего описание местоположения границ объекта



Масштаб 1:1 000

Используемые условные знаки и обозначения:

- Границы объекта
- Характерная точка объекта
- Границы населенного пункта, сведения о которой внесены в ЕГРН
- Номер границы населенного пункта, муниципального образования, сведения о которой внесены в ЕГРН
- Границы кадастрового квартала, сведения о которой внесены в ЕГРН
- Номер кадастрового квартала
- Границы земельного участка, сведения о которой внесены в ЕГРН
- Номер земельного участка, сведения о котором внесены в ЕГРН

Подпись _____ Дата « 13 » сентября 20 22 г.

Место для скрепления (при наличии) листа, составившего описание местоположения границ объекта





Масштаб 1:1 000

Используемые условные знаки и обозначения:

- Граница объекта
- Характерная точка объекта
- Граница населенного пункта, сведения о которой внесены в ЕГРН
- Номер границы населенного пункта, муниципального образования, сведения о которой внесены в ЕГРН
- Граница кадастрового квартала, сведения о которой внесены в ЕГРН
- Номер кадастрового квартала
- Граница земельного участка, сведения о которой внесены в ЕГРН
- Номер земельного участка, сведения о котором внесены в ЕГРН

Подпись _____ Дата « 13 » сентября 20 22 г.

Место для отбора печати (при наличии) лица, составившего описание местоположения границ объекта



Лист 58



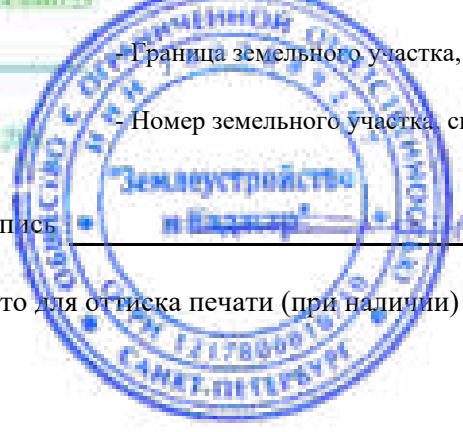
Масштаб 1:1 000

Используемые условные знаки и обозначения:

- Граница объекта
- Характерная точка объекта
- Граница населенного пункта, сведения о которой внесены в ЕГРН
- Номер границы населенного пункта, муниципального образования, сведения о которой внесены в ЕГРН
- Граница кадастрового квартала, сведения о которой внесены в ЕГРН
- Номер кадастрового квартала
- Граница земельного участка, сведения о которой внесены в ЕГРН
- Номер земельного участка, сведения о котором внесены в ЕГРН

Подпись _____ Дата « 13 » сентября 20 22 г.

Место для оттиска печати (при наличии) лица, составившего описание местоположения границ объекта





Масштаб 1:1 000

Используемые условные знаки и обозначения:

- Границы объекта
- Характерная точка объекта
- Границы населенного пункта, сведения о которой внесены в ЕГРН
- Номер границы населенного пункта, муниципального образования, сведения о которой внесены в ЕГРН
- Границы кадастрового квартала, сведения о которой внесены в ЕГРН
- Номер кадастрового квартала
- Границы кадастрового участка, сведения о которой внесены в ЕГРН
- Номер земельного участка, сведения о котором внесены в ЕГРН

Подпись _____ Дата « 13 » сентября 20 22 г.

Место для подписи (подпись) лица, составившего описание местоположения границ объекта





Масштаб 1:1 000

Используемые условные знаки и обозначения:

- Граница объекта
- Характерная точка объекта
- Граница населенного пункта, сведения о которой внесены в ЕГРН
- Номер границ населенного пункта, муниципального образования, сведения о которой внесены в ЕГРН
- Граница кадастрового квартала, сведения о которой внесены в ЕГРН
- Номер кадастрового квартала
- Граница земельного участка, сведения о которой внесены в ЕГРН
- Номер земельного участка, сведения о которой внесены в ЕГРН

Подпись: _____ Дата « 13 » сентября 20 22 г.

Место для оттиска печати (при наличии) лица, составившего описание местоположения границ объекта





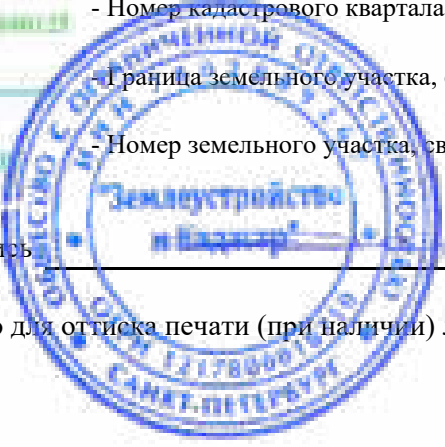
Масштаб 1:1 000

Используемые условные знаки и обозначения:

- Границы объекта
- Характерная точка объекта
- Границы населенного пункта, сведения о которой внесены в ЕГРН
- Номер границы населенного пункта, муниципального образования, сведения о которой внесены в ЕГРН
- Границы кадастрового квартала, сведения о которой внесены в ЕГРН
- Номер кадастрового квартала
- Границы земельного участка, сведения о которой внесены в ЕГРН
- Номер земельного участка, сведения о котором внесены в ЕГРН

Подпись: _____ Дата « 13 » сентября 20 22 г.

Место для отложения печати (подпись) лица, составившего описание местоположения границ объекта





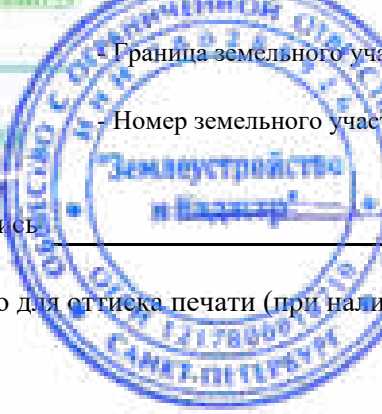
Масштаб 1:1 000

Используемые условные знаки и обозначения:

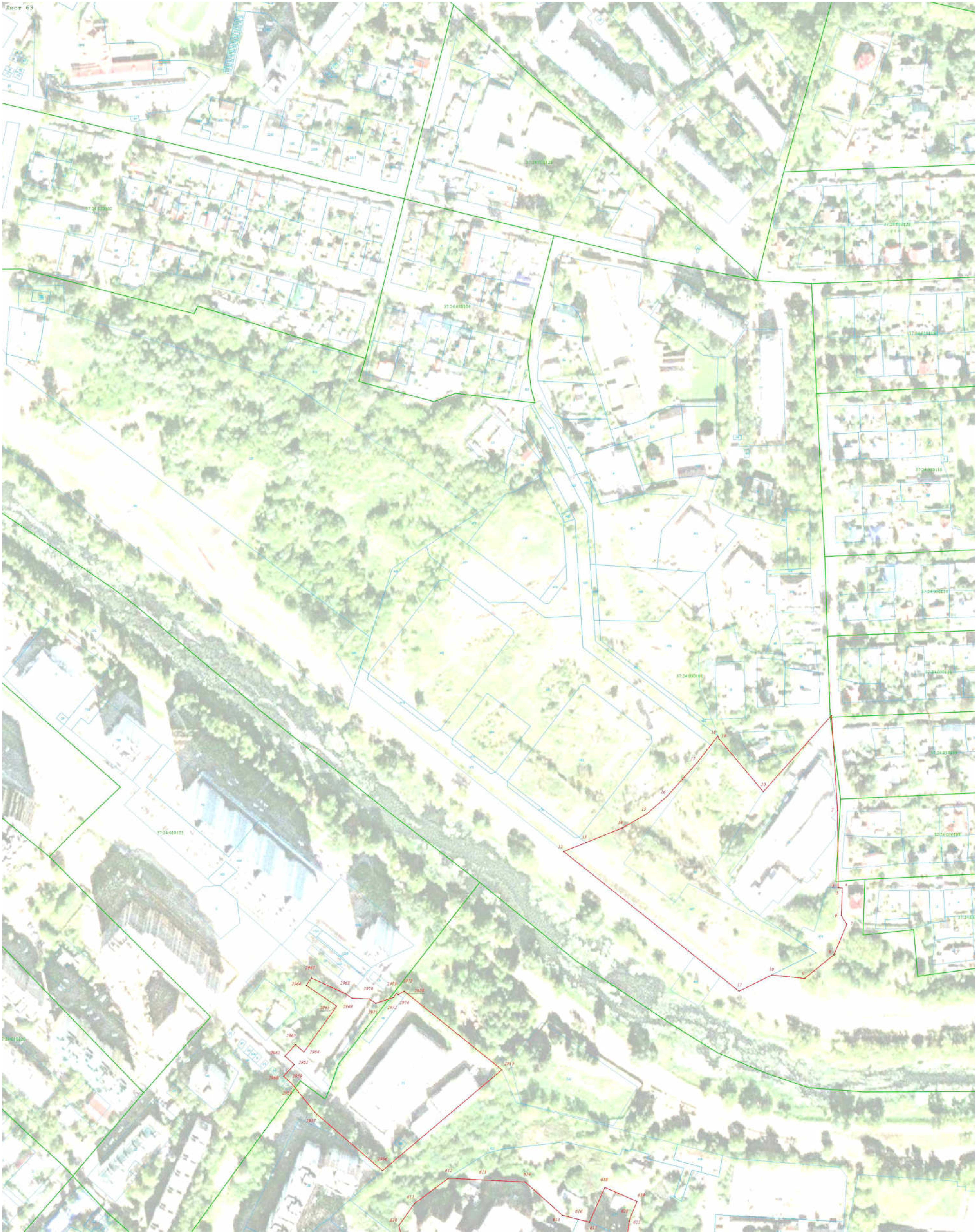
- Границы объекта
- Характерная точка объекта
- Границы населенного пункта, сведения о которой внесены в ЕГРН
- Номер границы населенного пункта, муниципального образования, сведения о которой внесены в ЕГРН
- Границы кадастрового квартала, сведения о которой внесены в ЕГРН
- Номер кадастрового квартала
- Границы земельного участка, сведения о которой внесены в ЕГРН
- Номер земельного участка, сведения о котором внесены в ЕГРН

Подпись _____ Дата « 13 » сентября 20 22 г.

Место для печати (подписи) лица, составившего описание местоположения границ объекта



Лист 63



Масштаб 1:1 000

Используемые условные знаки и обозначения:

- Границы объекта
- Характерная точка объекта
- Границы населенного пункта, сведения о которой внесены в ЕГРН
- Номер границы населенного пункта, муниципального образования, сведения о которой внесены в ЕГРН
- Границы кадастрового квартала, сведения о которой внесены в ЕГРН
- Номер кадастрового квартала
- Границы земельного участка, сведения о которой внесены в ЕГРН
- Номер земельного участка, сведения о котором внесены в ЕГРН

Подпись _____ Дата « 13 » сентября 20 22 г.

Место для печати (подписи) лица, составившего описание местоположения границ объекта





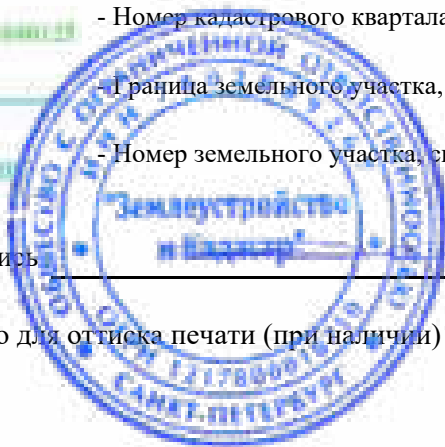
Масштаб 1:1 000

Используемые условные знаки и обозначения:

- Граница объекта
- Характерная точка объекта
- Граница населенного пункта, сведения о которой внесены в ЕГРН
- Номер границы населенного пункта, муниципального образования, сведения о которой внесены в ЕГРН
- Граница кадастрового квартала, сведения о которой внесены в ЕГРН
- Номер кадастрового квартала
- Граница земельного участка, сведения о которой внесены в ЕГРН
- Номер земельного участка, сведения о котором внесены в ЕГРН

Подпись _____ Дата « 13 » сентября 20 22 г.

Место для отложения печати (подписи) лица, составившего описание местоположения границ объекта





Масштаб 1:1 000

Используемые условные знаки и обозначения:

- Граница объекта
- Характерная точка объекта
- Граница населенного пункта, сведения о которой внесены в ЕГРН
- Номер границы населенного пункта, муниципального образования, сведения о которой внесены в ЕГРН
- Граница кадастрового квартала, сведения о которой внесены в ЕГРН
- Номер кадастрового квартала
- Граница земельного участка, сведения о которой внесены в ЕГРН
- Номер земельного участка, сведения о которой внесены в ЕГРН

Подпись _____ Дата « 13 » сентября 20 22 г.

Место для описки печати (при наличии) лица, составившего описание местоположения границ объекта



Масштаб 1:1 000

Используемые условные знаки и обозначения:

- Границы объекта
- Характерная точка объекта
- Границы населенного пункта, сведения о которой внесены в ЕГРН
- Номер границы населенного пункта, муниципального образования, сведения о которой внесены в ЕГРН
- Границы кадастрового квартала, сведения о которой внесены в ЕГРН
- Номер кадастрового квартала
- Границы населенного пункта, сведения о которой внесены в ЕГРН
- Номер земельного участка, сведения о котором внесены в ЕГРН

Подпись _____ Дата « 13 » сентября 20 22 г.

Место для оттиска печати (при наличии) лица, составившего описание местоположения границ объекта



Лист 67



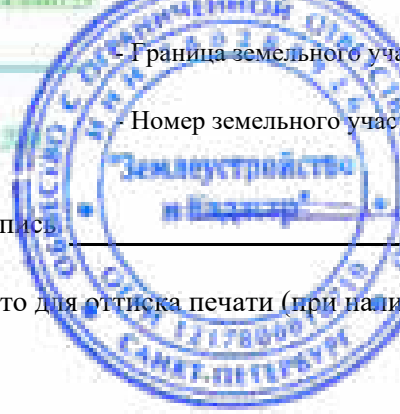
Масштаб 1:1 000

Используемые условные знаки и обозначения:

- Граница объекта
- Характерная точка объекта
- Граница населенного пункта, сведения о которой внесены в ЕГРН
- Номер границы населенного пункта, муниципального образования, сведения о которой внесены в ЕГРН
- Граница кадастрового квартала, сведения о которой внесены в ЕГРН
- Номер кадастрового квартала
- Граница земельного участка, сведения о которой внесены в ЕГРН
- Номер земельного участка, сведения о котором внесены в ЕГРН

Подпись _____ Дата « 13 » сентября 20 22 г.

Место для печати (при наличии) лица, составившего описание местоположения границ объекта





Используемые условные знаки и обозначения:

- - Граница объекта
- - Характерная точка объекта

- Номер земельного участка, "Землеустройство и кадастры"

Подпись _____

Место для оттиска печати (при наличии) _____

Место для оттиска печати (при наличии) лица, составившего описание местоположения границ объекта



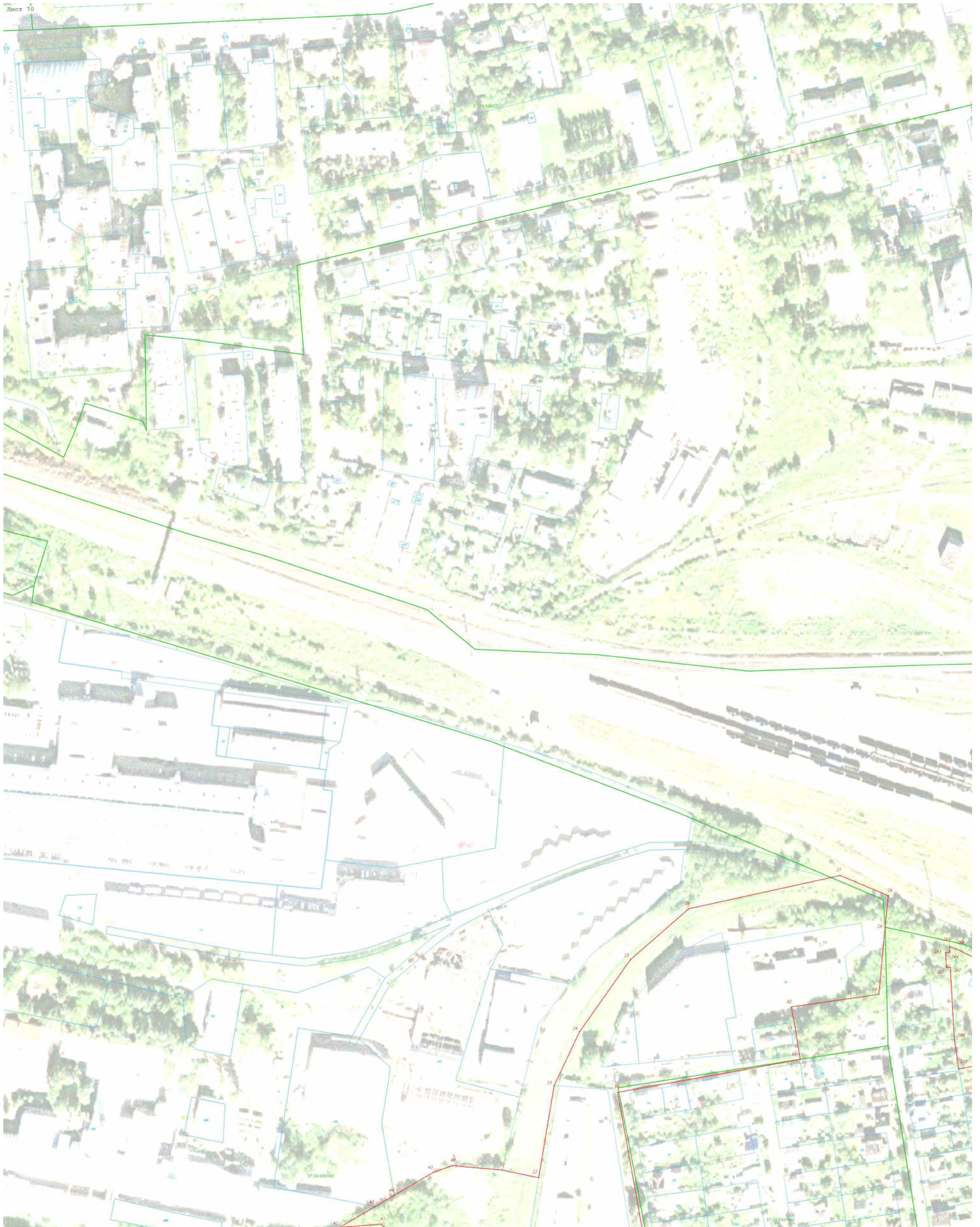
Масштаб 1:1 000

Используемые условные знаки и обозначения:

- граница объекта
- Характерная точка объекта
- Граница населенного пункта, сведения о которой внесены в ЕГРН
- Номер границы населенного пункта, муниципального образования, сведения о которой внесены в ЕГРН
- Граница кадастрового квартала, сведения о которой внесены в ЕГРН
- Номер кадастрового квартала
- Граница земельного участка, сведения о которой внесены в ЕГРН
- Номер земельного участка, сведения о которой внесены в ЕГРН

Подпись: _____ Дата « 13 » сентября 20 22 г.

Место для оттиска печати (при наличии) лица, составившего описание местоположения границ объекта



Масштаб 1:1 000

Используемые условные знаки и обозначения:

- Используемые условные знаки и обозначения:**
- Граница объекта
 - Характерная точка объекта
 - Граница населенного пункта, сведения о которой внесены в ЕГРН
 - Номер границы населенного пункта, муниципального образования, сведения о которой внесены в ЕГРН
 - Граница кадастрового квартала, сведения о которой внесены в ЕГРН
 - Номер кадастрового квартала
 - Граница земельного участка, сведения о которой внесены в ЕГРН
 - Номер земельного участка, сведения о котором внесены в ЕГРН

Подпись: _____ Дата « 13 » сентября 20 22 г.

Место для оттиска печати (при наличии) лица, составившего описание местоположения границ объекта





Масштаб 1:1 000

Используемые условные знаки и обозначения:

- граница объекта
- Характерная точка объекта
- Граница населенного пункта, сведения о которой внесены в ЕГРН
- Номер границы населенного пункта, муниципального образования, сведения о которой внесены в ЕГРН
- Граница кадастрового квартала, сведения о которой внесены в ЕГРН
- Номер земельного участка
- Граница земельного участка, сведения о которой внесены в ЕГРН
- Номер земельного участка, сведения о которой внесены в ЕГРН

Подпись _____ Дата « 13 » сентября 20 22 г.

Место для оттиска печати (при наличии) лица, составившего описание местоположения границ объекта



Масштаб 1:1 000

Используемые условные знаки и обозначения:

- Граница объекта
- Характерная точка объекта
- Граница насаемого пункта, сведения о которой внесены в ЕГРН
- Номер граница насаемого пункта, муниципального образования, сведения о которой внесены в ЕГРН
- Граница кадастрового квартала, сведения о которой внесены в ЕГРН
- Номер насаемого квартала
- Граница земельного участка, сведения о которой внесены в ЕГРН
- Номер земельного участка, сведения о котором внесены в ЕГРН

Подпись: _____ Дата « 13 » сентября 20 22 г.

Место для оттиска печати (при наличии) лица, составившего описание местоположения границ объекта



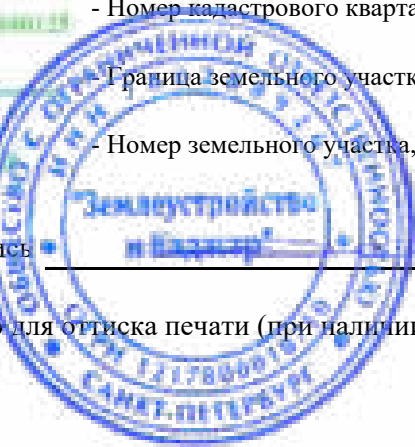
Масштаб 1:1 000

Используемые условные знаки и обозначения:

- Граница объекта
- Характерная точка объекта
- Граница населенного пункта, сведения о которой внесены в ЕГРН
- Номер границы населенного пункта, муниципального образования, сведения о которой внесены в ЕГРН
- Граница кадастрового квартала, сведения о которой внесены в ЕГРН
- Номер кадастрового квартала
- Граница земельного участка, сведения о которой внесены в ЕГРН
- Номер земельного участка, сведения о котором внесены в ЕГРН

Подпись: _____ Дата « 13 » сентября 20 22 г.

Место для отхода печати (при наличии) лица, составившего описание местоположения границ объекта





Масштаб 1:1 000

Используемые условные знаки и обозначения:

- Граница объекта
- Характерная точка объекта
- Граница населенного пункта, сведения о которой внесены в ЕГРН
- Номер границы населенного пункта, муниципального образования, сведения о которой внесены в ЕГРН
- Граница кадастрового квартала, сведения о которой внесены в ЕГРН
- Номер кадастрового квартала
- Граница земельного участка, сведения о которой внесены в ЕГРН
- Номер земельного участка, сведения о котором внесены в ЕГРН

Подпись _____ Дата « 13 » сентября 20 22 г.

Место для оттиска печати (при наличии) лица, составившего описание местоположения границ объекта





Масштаб 1:1 000

Используемые условные знаки и обозначения:

- Границы объекта
- Характерная точка объекта
- Границы населенного пункта, сведения о которой внесены в ЕГРН
- Номер границы населенного пункта, муниципального образования, сведения о которой внесены в ЕГРН
- Границы кадастрового квартала, сведения о которой внесены в ЕГРН
- Номер кадастрового квартала
- Границы земельного участка, сведения о которой внесены в ЕГРН
- Номер земельного участка, сведения о котором внесены в ЕГРН

Подпись _____ Дата « 13 » сентября 20 22 г.

Место для оттисков печати (при наличии) лица, составившего описание местоположения границ объекта





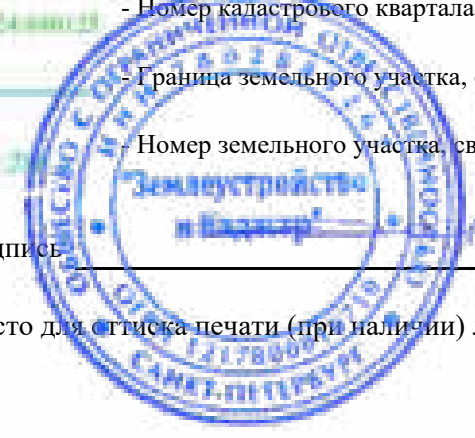
Масштаб 1:1 000

Используемые условные знаки и обозначения:

- Границы объекта
- Характерная точка объекта
- Границы населенного пункта, сведения о которой внесены в ЕГРН
- Номер границы населенного пункта, муниципального образования, сведения о которой внесены в ЕГРН
- Границы кадастрового квартала, сведения о которой внесены в ЕГРН
- Номер кадастрового квартала
- Границы земельного участка, сведения о которой внесены в ЕГРН
- Номер земельного участка, сведения о котором внесены в ЕГРН

Подпись: _____ Дата « 13 » сентября 20 22 г.

Место для печати (подлинный) лица, составившего описание местоположения границ объекта



Лист 77

Масштаб 1:1 000

Используемые условные знаки и обозначения:

- граница населенного пункта, сведения о которой внесены в ЕГРН
- граница объекта
- Характерная точка объекта
- Граница населенного пункта, сведения о которой внесены в ЕГРН
- Номер границы населенного пункта, муниципального образования, сведения о которой внесены в ЕГРН
- Граница кадастрового квартала, сведения о которой внесены в ЕГРН
- Номер кадастрового квартала
- Граница земельного участка, сведения о которой внесены в ЕГРН
- Номер земельного участка, сведения о которой внесены в ЕГРН

Подпись _____ Дата « 13 » сентября 20 22 г.

Место для оттиска печати (при наличии) лица, составившего описание местоположения границ объекта

Лист 78



Масштаб 1:1 000

Используемые условные знаки и обозначения:

- Границы объекта
- Характерная точка объекта
- Границы населенного пункта, сведения о которой внесены в ЕГРН
- Номер границы населенного пункта, муниципального образования, сведения о которой внесены в ЕГРН
- Границы кадастрового квартала, сведения о которой внесены в ЕГРН
- Номер кадастрового квартала
- Границы земельного участка, сведения о которой внесены в ЕГРН
- Номер земельного участка, сведения о котором внесены в ЕГРН

Подпись _____ Дата « 13 » сентября 20 22 г.

Место для отрисовки печати (при наличии) лица, составившего описание местоположения границ объекта





Масштаб 1:1 000

Используемые условные знаки и обозначения:

- Используемые условные знаки и обозначения:**
- Граница объекта
 - Характерная точка объекта
 - Граница населенного пункта, сведения о которой внесены в ЕГРН
 - Номер границы населенного пункта, муниципального образования, сведения о которой внесены в ЕГРН
 - Граница кадастрового квартала, сведения о которой внесены в ЕГРН
 - Номер кадастрового квартала
 - Граница земельного участка, сведения о которой внесены в ЕГРН
 - Номер земельного участка, сведения о котором внесены в ЕГРН

Подпись _____ Дата « 13 » сентября 20 22 г.

Место для оттиска печати (при наличии) лица, составившего описание местоположения границ объекта



Используемые условные знаки и обозначения:

- Используя условные обозначения и обозначения:
- Граница объекта
 - Характерная точка объекта
 - Граница населенного пункта, сведения о которой внесены в ЕГРН
 - Номер границ населенного пункта, муниципального образования, сведения о которой внесены в ЕГРН
 - Граница кадастрового квартала, сведения о которой внесены в ЕГРН
 - Номер кадастрового квартала
 - Границы земельного участка, сведения о которой внесены в ЕГРН
 - Номер земельного участка, сведения о котором внесены в ЕГРН

Подпись: _____ Дата « 13 » сентября 20 22 г.

Место для оттиска печати (при наличии) лица, составившего описание местоположения границ объекта



Масштаб 1:1 000

Используемые условные знаки и обозначения:

- Граница объекта
- Характерная точка объекта
- Граница населенного пункта, сведения о которой внесены в ЕГРН
- Номер границы населенного пункта, муниципального образования, сведения о которой внесены в ЕГРН
- Граница кадастрового квартала, сведения о которой внесены в ЕГРН
- Номер кадастрового квартала
- Граница земельного участка, сведения о которой внесены в ЕГРН
- Номер земельного участка, сведения о котором внесены в ЕГРН

Подпись _____ Дата « 13 » сентября 20 22 г.

Место для подписей и/или печати лица, составившего описание местоположения границ объекта



Лист 02



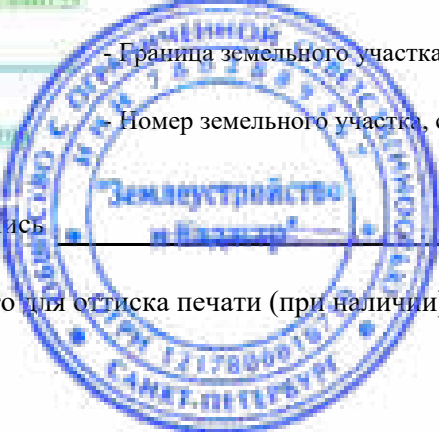
Масштаб 1:1 000

Используемые условные знаки и обозначения:

- Граница объекта
- Характерная точка объекта
- Граница населенного пункта, сведения о которой внесены в ЕГРН
- Номер границы населенного пункта, муниципального образования, сведения о которой внесены в ЕГРН
- Граница кадастрового квартала, сведения о которой внесены в ЕГРН
- Номер кадастрового квартала
- Граница земельного участка, сведения о которой внесены в ЕГРН
- Номер земельного участка, сведения о котором внесены в ЕГРН

Подпись _____ Дата « 13 » сентября 20 22 г.

Место для оттиска печати (при наличии) лица, составившего описание местоположения границ объекта



Лист 03



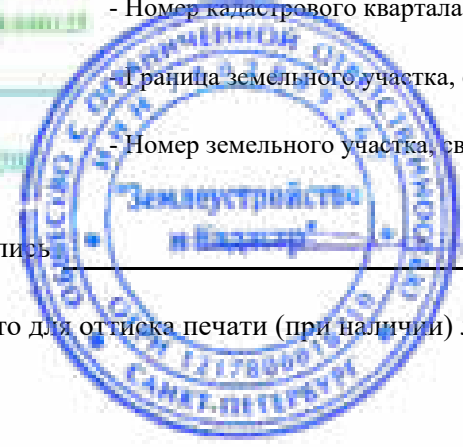
Масштаб 1:1 000

Используемые условные знаки и обозначения:

- Граница объекта
- Характерная точка объекта
- Граница населенного пункта, сведения о которой внесены в ЕГРН
- Номер границы населенного пункта, муниципального образования, сведения о которой внесены в ЕГРН
- Граница кадастрового квартала, сведения о которой внесены в ЕГРН
- Номер кадастрового квартала
- Граница земельного участка, сведения о которой внесены в ЕГРН
- Номер земельного участка, сведения о котором внесены в ЕГРН

Подпись _____ Дата « 13 » сентября 20 22 г.

Место для отложения печати (подписи) лица, составившего описание местоположения границ объекта





Масштаб 1:1 000

Используемые условные знаки и обозначения:

- Используемые условные знаки и обозначения:**
- Граница объекта
 - Характерная точка объекта
 - Граница населенного пункта, сведения о которой внесены в ЕГРН
 - Номер границы населенного пункта, муниципального образования, сведения о которой внесены в ЕГРН
 - Граница кадастрового квартала, сведения о которой внесены в ЕГРН
 - Номер кадастрового квартала
 - Граница земельного участка, сведения о которой внесены в ЕГРН
 - Номер земельного участка, сведения о котором внесены в ЕГРН

Подпись _____ Дата « 13 » сентября 20 22 г.

Место для оттиска печати (при наличии) лица, составившего описание местоположения границ объекта



Используемые условные знаки и обозначения:

- Граница объекта
- Характерная точка объекта
- Граница насажденного пункта, сведения о которой внесены в ЕГРН
- Номер границ насажденного пункта, муниципального образования, сведения о которой внесены в ЕГРН
- Граница кадастрового квартала, сведения о которой внесены в ЕГРН
- Номер кадастрового квартала
- Граница земельного участка, сведения о которой внесены в ЕГРН
- Номер земельного участка, сведения о которой внесены в ЕГРН

Подпись: _____ Дата « 13 » сентября 20 22 г.

Место для оттиска печати (при наличии) лица, составившего описание местоположения границ объекта



Масштаб 1:1 000

Используемые условные знаки и обозначения:

- Используемые условные знаки и обозначения:**
- Граница объекта
 - Характерная точка объекта
 - Граница населенного пункта, сведения о которой внесены в ЕГРН
 - Номер границы населенного пункта, муниципального образования, сведения о которой внесены в ЕГРН
 - Граница кадастрового квартала, сведения о которой внесены в ЕГРН
 - Номер кадастрового квартала
 - Граница земельного участка, сведения о которой внесены в ЕГРН
 - Номер земельного участка, сведения о котором внесены в ЕГРН

Подпись: _____ Дата « 13 » сентября 20 22 г.

Место для оттиска печати (при наличии) лица, составившего описание местоположения границ объекта

Лист 87



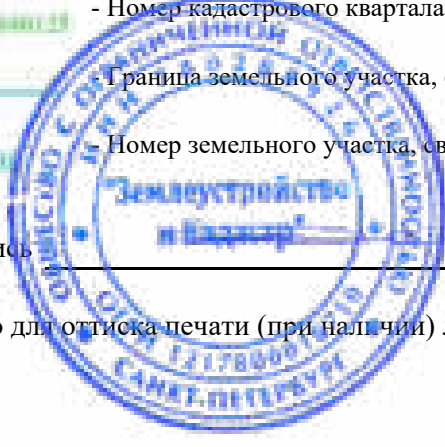
Масштаб 1:1 000

Используемые условные знаки и обозначения:

- Границы объекта
- Характерная точка объекта
- Границы населенного пункта, сведения о которой внесены в ЕГРН
- Номер границы населенного пункта, муниципального образования, сведения о которой внесены в ЕГРН
- Границы кадастрового квартала, сведения о которой внесены в ЕГРН
- Номер кадастрового квартала
- Границы земельного участка, сведения о которой внесены в ЕГРН
- Номер земельного участка, сведения о котором внесены в ЕГРН

Подпись _____ Дата « 13 » сентября 20 22 г.

Место для подписей и печати (предоставить) лица, составившего описание местоположения границ объекта







Масштаб 1:1 000

Используемые условные знаки и обозначения:

- Использование условных знаков и обозначения:
- Граница объекта
 - Характерная точка объекта
 - Граница населенного пункта, сведения о которой внесены в ЕГРН
 - Номер границы населенного пункта, муниципального образования, сведения о которой внесены в ЕГРН
 - Граница кадастрового квартала, сведения о которой внесены в ЕГРН
 - Номер кадастрового квартала
 - Граница земельного участка, сведения о которой внесены в ЕГРН
 - Номер земельного участка, сведения о котором внесены в ЕГРН

Подпись: _____ Дата « 13 » сентября 20 22 г.

Место для оттиска печати (при наличии) лица, составившего описание местоположения границ объекта



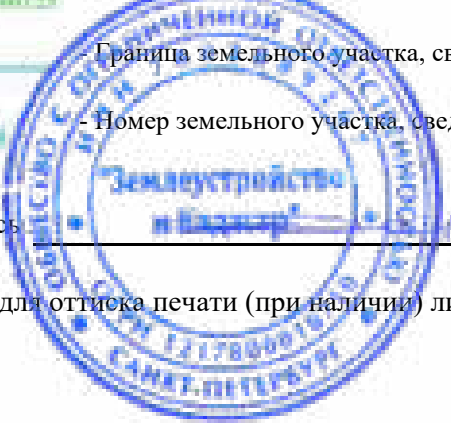
Масштаб 1:1 000

Используемые условные знаки и обозначения:

- Граница объекта
- Характерная точка объекта
- Граница населенного пункта, сведения о которой внесены в ЕГРН
- Номер границы населенного пункта, муниципального образования, сведения о которой внесены в ЕГРН
- Граница кадастрового квартала, сведения о которой внесены в ЕГРН
- Номер кадастрового квартала
- Граница земельного участка, сведения о которой внесены в ЕГРН
- Номер земельного участка, сведения о котором внесены в ЕГРН

Подпись: _____ Дата « 13 » сентября 20 22 г.

Место для оттиска печати (при наличии) лица, составившего описание местоположения границ объекта





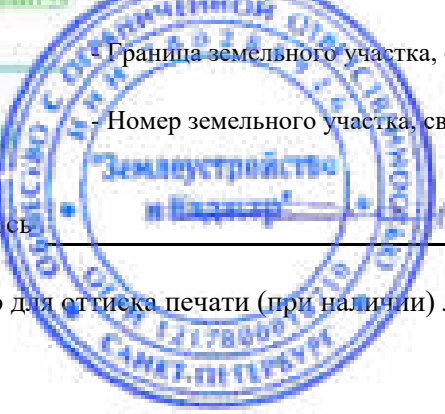
Масштаб 1:1 000

Используемые условные знаки и обозначения:

- Границы объекта
- Характерная точка объекта
- Границы населенного пункта, сведения о которой внесены в ЕГРН
- Номер границы населенного пункта, муниципального образования, сведения о которой внесены в ЕГРН
- Границы кадастрового квартала, сведения о которой внесены в ЕГРН
- Номер кадастрового квартала
- Границы земельного участка, сведения о которой внесены в ЕГРН
- Номер земельного участка, сведения о котором внесены в ЕГРН

Подпись _____ Дата « 13 » сентября 20 22 г.

Место для печати почтой (при наличии) лица, составившего описание местоположения границ объекта



Лист 92



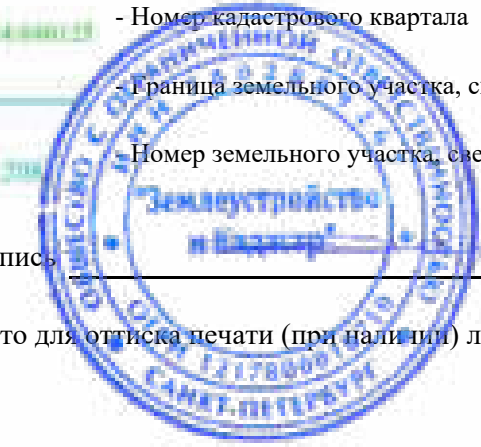
Масштаб 1:1 000

Используемые условные знаки и обозначения:

- Границы объекта
- Характерная точка объекта
- Границы населенного пункта, сведения о которой внесены в ЕГРН
- Номер границы населенного пункта, муниципального образования, сведения о которой внесены в ЕГРН
- Границы кадастрового квартала, сведения о которой внесены в ЕГРН
- Номер кадастрового квартала
- Границы земельного участка, сведения о которой внесены в ЕГРН
- Номер земельного участка, сведения о котором внесены в ЕГРН

Подпись: _____ Дата « 13 » сентября 20 22 г.

Место для подписи (при наличии) лица, составившего описание местоположения границ объекта





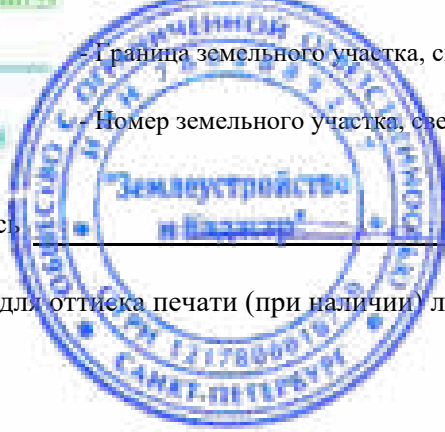
Масштаб 1:1 000

Используемые условные знаки и обозначения:

- Границы объекта
- Характерная точка объекта
- Границы населенного пункта, сведения о которой внесены в ЕГРН
- Номер границы населенного пункта, муниципального образования, сведения о которой внесены в ЕГРН
- Границы кадастрового квартала, сведения о которой внесены в ЕГРН
- Номер кадастрового квартала
- Границы земельного участка, сведения о которой внесены в ЕГРН
- Номер земельного участка, сведения о котором внесены в ЕГРН

Подпись: _____ Дата « 13 » сентября 20 22 г.

Место для оттиска печати (при наличии) лица, составившего описание местоположения границ объекта





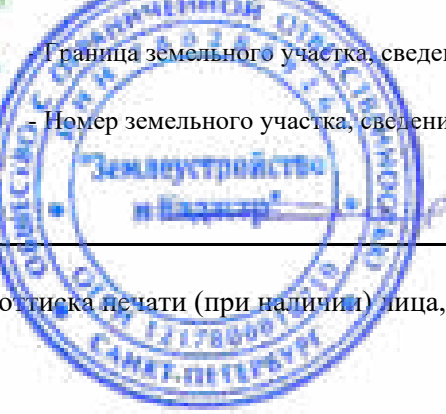
Масштаб 1:1 000

Используемые условные знаки и обозначения:

- Граница объекта
- Характерная точка объекта
- Граница населенного пункта, сведения о которой внесены в ЕГРН
- Номер границы населенного пункта, муниципального образования, сведения о которой внесены в ЕГРН
- Граница кадастрового квартала, сведения о которой внесены в ЕГРН
- Номер кадастрового квартала
- Граница функциональной зоны, сведения о которой внесены в ЕГРН
- Номер земельного участка, сведения о котором внесены в ЕГРН

Подпись _____ Дата « 13 » сентября 20 22 г.

Место для отрыва листа (при наличии) лица, составившего описание местоположения границ объекта



Лист 95



37-08-0048

Масштаб 1:1 000

Используемые условные знаки и обозначения:

- Границы объекта
- Характерная точка объекта
- Границы населенного пункта, сведения о которой внесены в ЕГРН
- Номер границы населенного пункта, муниципального образования, сведения о которой внесены в ЕГРН
- Границы кадастрового квартала, сведения о которой внесены в ЕГРН
- Номер кадастрового квартала
- Границы земельного участка, сведения о которой внесены в ЕГРН
- Номер земельного участка, сведения о котором внесены в ЕГРН

Подпись: _____ Дата « 13 » сентября 20 22 г.

Место для оттиска печати (при наличии) лица, составившего описание местоположения границ объекта





Масштаб 1:1 000

Используемые условные знаки и обозначения:

- Граница объекта
- Характерная точка объекта
- Граница населенного пункта, сведения о которой внесены в ЕГРН
- Номер границы населенного пункта, муниципального образования, сведения о которой внесены в ЕГРН
- Граница кадастрового квартала, сведения о которой внесены в ЕГРН
- Номер кадастрового квартала
- Граница земельного участка, сведения о которой внесены в ЕГРН
- Номер земельного участка, сведения о котором внесены в ЕГРН

Подпись _____ Дата « 13 » сентября 20 22 г.

Место для подписи (при наличии) лица, составившего описание местоположения границ объекта



Лист 97



Масштаб 1:1 000

Используемые условные знаки и обозначения:

- Граница объекта
- Характерная точка объекта
- Граница населенного пункта, сведения о которой внесены в ЕГРН
- Номер границы населенного пункта, муниципального образования, сведения о которой внесены в ЕГРН
- Граница кадастрового квартала, сведения о которой внесены в ЕГРН
- Номер кадастрового квартала
- Граница земельного участка, сведения о которой внесены в ЕГРН
- Номер земельного участка, сведения о котором внесены в ЕГРН

Подпись: _____ Дата « 13 » сентября 20 22 г.

Место для оттиска печати (при наличии) лица, составившего описание местоположения границ объекта





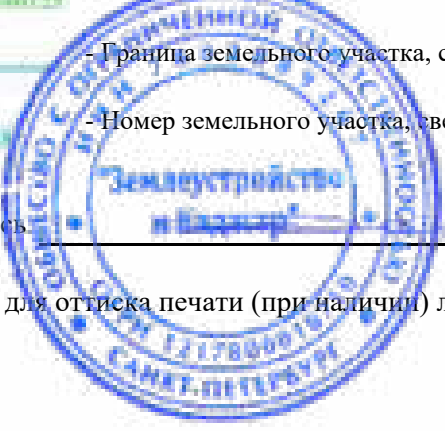
Масштаб 1:1 000

Используемые условные знаки и обозначения:

- Граница объекта
- Характерная точка объекта
- Граница населенного пункта, сведения о которой внесены в ЕГРН
- Номер границы населенного пункта, муниципального образования, сведения о которой внесены в ЕГРН
- Граница кадастрового квартала, сведения о которой внесены в ЕГРН
- Номер кадастрового квартала
- Граница земельного участка, сведения о которой внесены в ЕГРН
- Номер земельного участка, сведения о котором внесены в ЕГРН

Подпись _____ Дата « 13 » сентября 20 22 г.

Место для оттиска печати (при наличии) лица, составившего описание местоположения границ объекта



Лист 99



Масштаб 1:1 000

Используемые условные знаки и обозначения:

- Граница объекта
- Характерная точка объекта
- Граница населенного пункта, сведения о которой внесены в ЕГРН
- Номер границы населенного пункта, муниципального образования, сведения о которой внесены в ЕГРН
- Граница кадастрового квартала, сведения о которой внесены в ЕГРН
- Номер кадастрового квартала
- Граница земельного участка, сведения о которой внесены в ЕГРН
- Номер земельного участка, сведения о котором внесены в ЕГРН

Подпись _____ Дата « 13 » сентября 20 22 г.

Место для отхода печати (при наличии) лица, составившего описание местоположения границ объекта





Масштаб 1:1 000

Используемые условные знаки и обозначения:

- Граница объекта
- Характерная точка объекта
- Граница населенного пункта, сведения о которой внесены в ЕГРН
- Номер границы населенного пункта, муниципального образования, сведения о которой внесены в ЕГРН
- Граница кадастрового квартала, сведения о которой внесены в ЕГРН
- Номер кадастрового квартала
- Граница земельного участка, сведения о которой внесены в ЕГРН
- Номер земельного участка, сведения о котором внесены в ЕГРН

Подпись _____ Дата « 13 » сентября 20 22 г.

Место для отпечатка печати (при наличии) лица, составившего описание местоположения границ объекта



Лист 101



Масштаб 1:1 000

Используемые условные знаки и обозначения:

- Граница объекта
- Характерная точка объекта
- Граница населенного пункта, сведения о которой внесены в ЕГРН
- Номер границы населенного пункта, муниципального образования, сведения о которой внесены в ЕГРН
- Граница кадастрового квартала, сведения о которой внесены в ЕГРН
- Номер кадастрового квартала
- Граница сельского поселения, сведения о которой внесены в ЕГРН
- Номер земельного участка, сведения о котором внесены в ЕГРН

Подпись _____ Дата « 13 » сентября 20 22 г.

Место и дата отбора почтового (при наличии) лица, составившего описание местоположения границ объекта

